

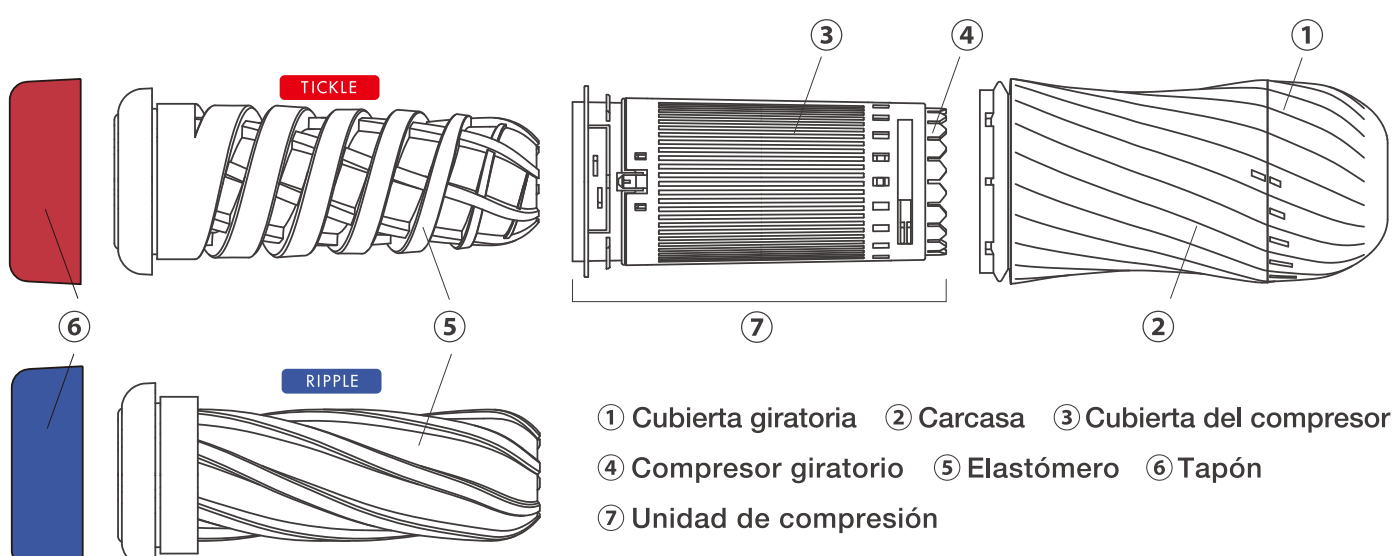
AIR-TECH TWIST

USER MANUAL

Para un uso seguro, siga siempre las instrucciones.

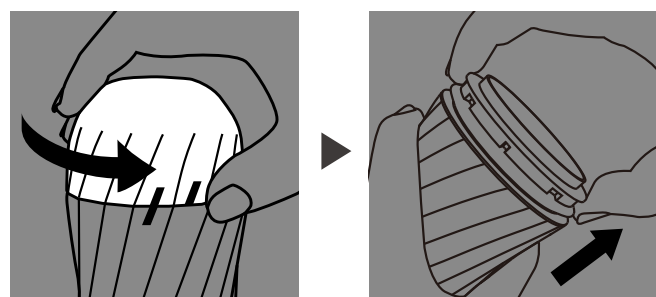


■ Piezas incluidas



■ Consejos y resolución de problemas

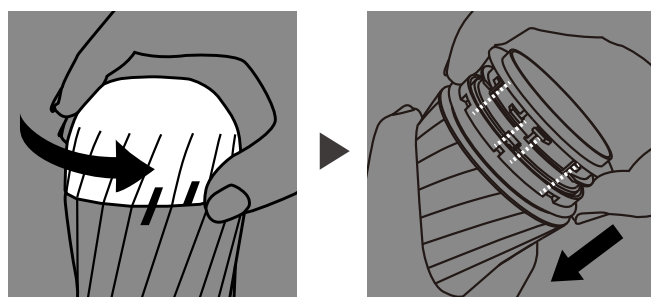
Extracción de la unidad de compresión



Coloca la cubierta giratoria en la posición original.

Tira de la unidad de compresión hacia fuera en línea recta.

Instalación de la unidad de compresión



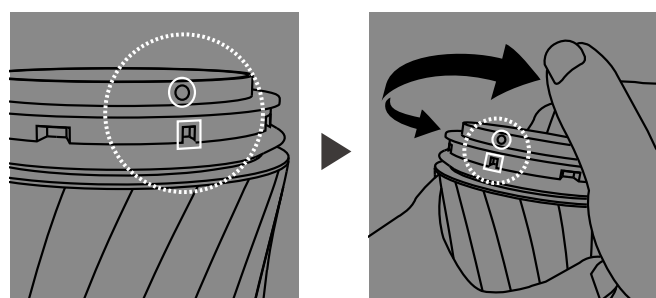
Asegúrate de que la cubierta giratoria está en la posición original.

※ Si instalas la unidad de compresión con la cubierta giratoria en cualquier otra posición, el producto resultará dañado.

Para instalar la unidad de compresión, insértala directamente hasta el fondo de la carcasa.

※ Una instalación incorrecta podría dañar el producto.

No puedo extraer la unidad de compresión

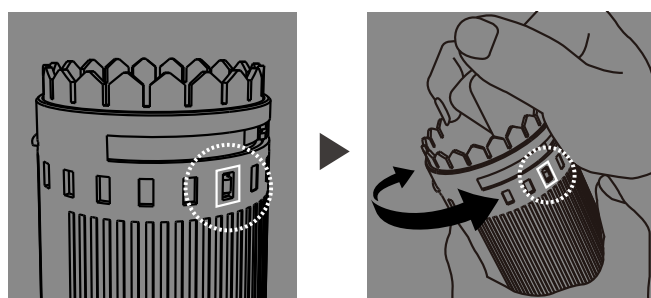


Retira el manguito de elastómero y asegúrate de que la unidad de compresión y la carcasa están en sus posiciones correctas.

Si están en otras posiciones, sujeta la carcasa como se muestra en la figura y gira únicamente la unidad de compresión hasta que vuelva a quedar en la posición correcta.

※ Sigue las instrucciones anteriores de "Extracción de la unidad de compresión".

La presión interior no coincide con la presión mostrada en la cubierta giratoria.

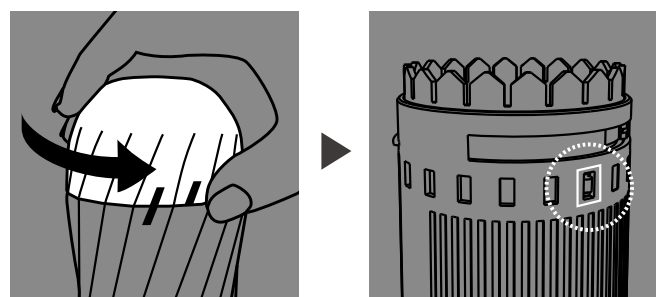


Extrae la unidad de compresión y asegúrate de que la lengüeta está insertada en el orificio del extremo derecho.

※ Sigue las instrucciones anteriores de "Instalación de la unidad de compresión".

Si no es así, sujeta la cubierta del compresor tal y como se muestra, y girala hasta que la lengüeta encaje en el orificio del extremo derecho.

Al girar la cubierta giratoria no cambia la presión interior.

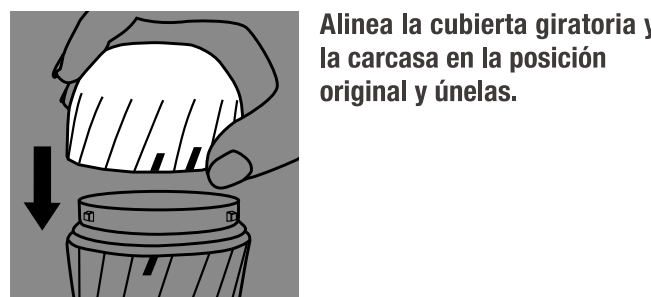


Asegúrate de que la cubierta giratoria está en la posición original.

Extrae la unidad de compresión y asegúrate de que la lengüeta está insertada en el orificio del extremo derecho.

※ Sigue las instrucciones anteriores de "Instalación de la unidad de compresión" y asegúrate de que la unidad de compresión está insertada hasta el fondo de la carcasa.

He separado accidentalmente la cubierta giratoria de la carcasa.



Alinea la cubierta giratoria y la carcasa en la posición original y únelas.

■ Advertencia de uso

- Retira el adhesivo situado en la salida de aire de la parte superior antes de usar el producto.
- Lubrica el punto de inserción y el interior del manguito de elastómero antes de usar el producto.
- Ajusta la presión interna girando la cubierta giratoria
- Antes de extraer el manguito de elastómero, vuelve a poner la cubierta giratoria en su posición original (girando la cubierta en sentido contrario a las agujas del reloj).
- Guarda siempre el producto en la posición original.
- Tras el lavado, seca el producto con un paño suave.
- Asegurarse de que el producto esté seco antes de guardarlo.
- No extraigas la cubierta giratoria de la carcasa.
- Si desmontas la unidad de compresión, el producto podría sufrir daños. Hazlo bajo tu propia responsabilidad.
- No uses el producto sin la unidad de compresión completamente instalada dentro del producto.
- Si el producto sufre impactos fuertes (por ejemplo, al caer sobre una superficie rígida) o se deforma alguna de sus partes, podría romperse o dejar de funcionar según su diseño. TENGA Co., Ltd. no ofrece servicio posventa para los productos dañados debido a una mala utilización por parte del usuario.
- El lubricante incluido corresponde a la cantidad de LÓCIÓN REAL TENGA HOLE necesaria para un único uso.
- Recomendamos lubricantes de la marca TENGA para utilizaciones futuras.
- Los lubricantes a base de silicona o aceite, u otros aceites como los aceites de masajes o los aceites para bebés, pueden dañar el material del producto.
- Instrumento de placer masculino
- Leer siempre las instrucciones antes de usar
- Guardar en un lugar fresco, seco y oscuro.
- Mantener alejado de los niños.
- Este artículo tiene una función específica.
- TENGA Co., Ltd. no se hace responsable de ningún uso distinto de aquel para el cual fue diseñado.
- No compartir.
- NO utilizar sobre pieles deterioradas.