

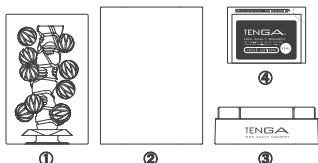
crysta

Manuale dell'utente

Contenuto del prodotto

- ① Prodotto ② Coperchio superiore
③ Custodia per l'asciugatura ④ Campione di lozione

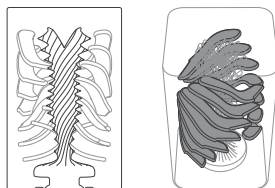
※ Per gli usi successivi di crysta raccomandiamo la Serie TENGA HOLE LOTION (venduta a parte).



Gamma del prodotto

Leaf

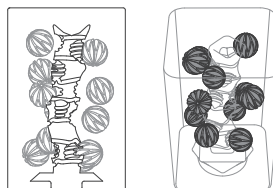
[CRY-001]



Lamine galleggianti armoniose
per un piacere nelle onde!

Ball

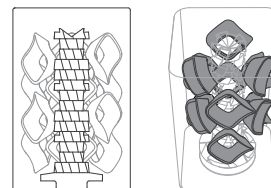
[CRY-002]



Sfere galleggianti dinamiche
per un piacere in movimento!

Block

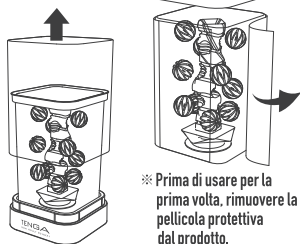
[CRY-003]



Blocchi galleggianti avvolgenti
per un piacere al solo contatto!

Uso

- ① Rimuovere il coperchio superiore ed estrarre il prodotto dalla custodia.



※ Prima di usare per la prima volta, rimuovere la pellicola protettiva dal prodotto.

- ② Con il foro di inserimento rivolto verso l'alto, applicare il lubrificante all'interno e nel punto di inserimento del prodotto per prepararlo all'uso.



- ③ Dopo l'inserimento, regolare la presa e muovere per godere delle sensazioni progressive offerte dalle parti flessibili.

Lavaggio

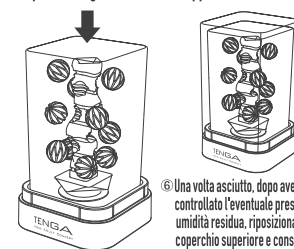


- ④ Dopo l'uso, lavare accuratamente con acqua.

※ Il prodotto non può essere capovolto. Non tentare di capovolgere il prodotto per evitare di danneggiarlo.

Conservazione

- ⑤ Posizionare il prodotto pulito nell'apposita custodia per l'asciugatura in un'area opportunamente ventilata.



- ⑥ Una volta asciutto, dopo aver controllato l'eventuale presenza di umidità residua, riposizionare il coperchio superiore e conservare in luogo fresco, asciutto e al riparo dalla luce diretta del sole.

Serie TENGA HOLE LOTION (venduta a parte)

crysta viene usato al meglio con la Serie TENGA HOLE LOTION.

MILD

MILD: Lubrificazione che ti avvolge DELICATAMENTE

WILD

WILD: Stimolazione diretta per una sensazione SELVAGGIA

REAL

REAL: Lubrificazione che si sente REAL

SOLID

SOLID: Senti com'è SOLIDO ogni bordo!



※ Il campione di lozione è costituito da un esemplare monouso di HOLE LOTION [REAL]

Attenzione

Da non usare in caso di pelle danneggiata, irritata o che presenti altre anomalie. In caso di disagio o irritazione, interrompere immediatamente l'uso del prodotto e consultare un medico specialista. Dopo l'uso, verificare che lozioni o altri fluidi non siano rimasti all'interno del prodotto lavandolo accuratamente con acqua tiepida e sapone delicato; verificare poi che il prodotto sia completamente asciutto prima di riporlo. Non lavare il prodotto con alcol o sostanze corrosive, quali ad esempio benzina per smacchiare, diluenti o solventi. Ciò potrebbe danneggiare il prodotto. I lubrificanti a base di silicone o d'olio oppure altri oli (ad esempio quelli per massaggi o per bambini) potrebbero danneggiare il prodotto. La lozione potrebbe colare durante l'uso. Assicurarsi di usare il prodotto su una superficie su cui ciò può avvenire. Non bollire. Conservare il prodotto al fresco o a temperatura ambiente. Tenere lontano dalla portata dei bambini. Non avvicinare il prodotto a naso o bocca per evitare il rischio di soffocamento. Evitare

qualsiasi uso diverso da quelli contemplati in questo Manuale per l'utente. Non condividere questo prodotto con altre persone per prevenire il rischio di malattie trasmesse sessualmente. Non usare questo prodotto qualora fosse danneggiato in qualsiasi modo. TENGA Co., Ltd. non potrà in alcun caso essere considerata responsabile per eventuali usi diversi da quelli contemplati in questo Manuale per l'utente. Usare a proprio rischio. La lozione inclusa è da usare esclusivamente con questo prodotto. L'uso durante i rapporti sessuali non è previsto.

BREVETTO IN ATTESA DI APPROVAZIONE
PRODOTTO IN GIAPPONE Fabbricato da TENGA Co., Ltd.
1-7-1 Mita, Minato, Tokyo 108-0073, GIAPPONE.
TENGA Europe GmbH-Immermannstr. 15. 40210
Düsseldorf, GERMANIA
Per ulteriori informazioni, visitare: tenga.co

- Materiali: PE/PC/elastomero
- Dimensioni (mm) / L 57 x P 57 x H 90
- Peso : Leaf - Circa 220g
Ball - Circa 220g
Block - Circa 220g