

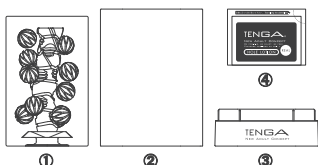
# crysta

## Instrukcja obsługi

### Zawartość opakowania

- ① Produkt ② Pokrywa  
③ Etui do suszenia ④ Próbką lubrykantu

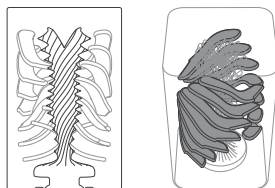
※ Polecamy serię TENGA HOLE LOTION (sprzedawaną oddzielnie) do dalszych zastosowań z crysta.



### Linia produktów

#### Leaf

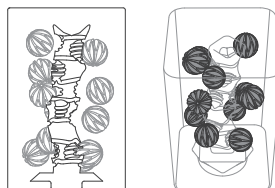
[CRY-001]



Dostosowane ruchome listki  
sprawiające falową przyjemność!

#### Ball

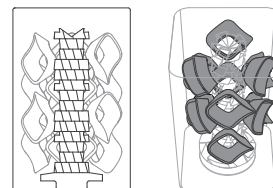
[CRY-002]



Dynamiczne ruchome kulki  
dla przyjemności w ruchu!

#### Block

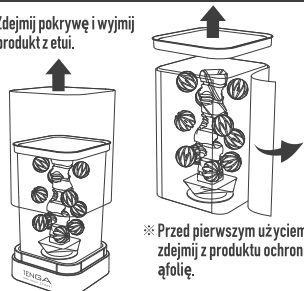
[CRY-003]



Obejmujące ruchome kostki dla  
intensywnej przyjemności na uderzenia!

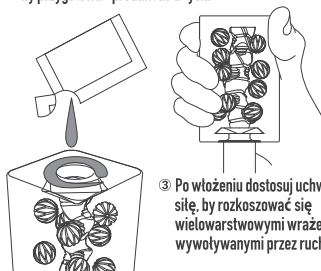
### Sposób użycia

- ① Zdejmij pokrywę i wyjmij produkt z etui.



※ Przed pierwszym użyciem zdejmij z produktu ochronną folię.

- ② Trzymając produkt otworem do góry, nasmaruj lubrykantem jego wnętrze oraz miejsce wkładania, by przygotować produkt do użycia.



- ③ Po włożeniu dostosuj uchwyt i siłę, by rozkoszować się wielowarstwowymi wrazeniami wywołwanymi przez ruchome części.

### Sposób mycia

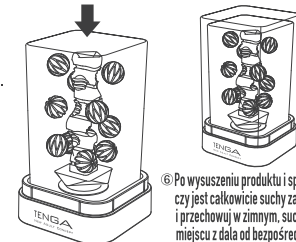


- ④ Po użyciu umyj dokładnie pod bieżącą wodą.

※ Urządzenie nie może być wywracane na lewą stronę. Nie próbuj go wyjąć, bo może to spowodować uszkodzenie produktu.

### Sposób przechowywania

- ⑤ Połóż produkt na etui do suszenia w przewiewnym miejscu tak, by urządzenie dokładnie wyschło.



- ⑥ Po wysuszeniu produktu i sprawdzeniu, czy jest całkowicie suchy, złożyć pokrywę i przechowywać w zimnym, suchym i ciemnym miejscu z dala od bezpośrednich promieni słonecznych.

### Seria TENGA HOLE LOTION (sprzedawaną oddzielnie)

Urządzenie crysta najlepiej się sprawdza z lubrykantem serii TENGA HOLE LOTION.



MILD  
Otul wilgocią delikatnie MIĘKKA



WILD  
By wydobyc z siebie dzięki PIĘKNO



REAL  
Smarowanie, które zapewnia REALIZM



SOLID  
Poczuj każdą z TWARDYCH krawędzi!

※ Próbką lubrykantu, ilość do jednorazowego użytku HOLE LOTION (REAL).

### Ostrzeżenie

Nie stosować na skórę uszkodzoną, podrażnioną lub w inny sposób odbiegającą od normy. Jeśli poczujesz dyskomfort lub zauważysz podrażnienia, natychmiast zaprzestań stosowania i skonsultuj się z lekarzem. Po użyciu upewnij się, czy w urządzeniu nie pozostały żadne resztki kremu ani inne ciecze, dokładnie myjąc go letnią wodą z łagodnym mydłem i przed przechowywaniem sprawdź, czy produkt jest całkowicie suchy. Nie należy myć środkami czyszczącymi zawierającymi alkohol ani substancjami żrącymi, takimi jak benzyna lub rozcieńczalniki do farb. Może to spowodować uszkodzenie produktu. Środki smarne na bazie silikonu/oleju/innych olejków, takie jak olejek do masażu lub olejek dla dzieci, mogą spowodować uszkodzenie materiału, z którego wykonano produkt. Krem może wyciekać podczas użytkowania. Używaj produktu wyłącznie na powierzchni, na której nie stanowi to problemu. Nie gotuj produktu w wrzątku. Przechowuj w temperaturze pokojowej. Chronić przed dziećmi.

Nie należy umieszczać w pobliżu nosa ani ust, by uniknąć ryzyka uduszenia. Nie należy używać w inny sposób niż opisany w niniejszej instrukcji obsługi. Nie należy udostępniać tego produktu innym osobom, by zapobiec ryzyku wystąpienia chorób przenoszonych drogą płciową. Uszkodzonego produktu nie wolno używać. Firma TENGA Co. Ltd. nie ponosi odpowiedzialności w przypadku, gdy produkt nie jest używany zgodnie z instrukcją obsługi. Użytkownik korzysta z produktu na własne ryzyko. W zestawie lubrykant do stosowania wyłącznie z tym produktem. Nie należy używać podczas stosunku.

WZÓR PRZEMYSŁOWY ZGŁOSZONY DO OPATENTOWANIA  
WYPRODUKOWANO W JAPONII  
Producent: TENGA Co., Ltd.  
1-7-1 Mita, Minato, Tokyo 108-0073, JAPONIA.  
TENGA Europe GmbH - Immermannstr. 15. 40210  
Düsseldorf, NIEMCY  
Więcej informacji na stronie: [tenga.co](http://tenga.co)

- Materiał: PE/PC/Elastomer
- Wymiary (mm) / S57×G57×W90
- Waga : Leaf - Ok. 220g  
Ball - Ok. 220g  
Block - Ok. 220g