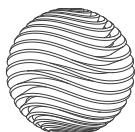


TENGA GEO

使用说明

零件名称



本体



外壳



托盘



运输用固定零件



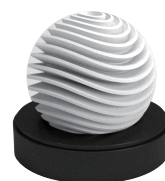
支架



润滑油样品

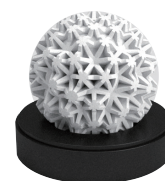
产品系列

乘风破浪的
快感!



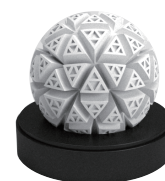
AQUA

紧密缠绕的
快感!



CORAL

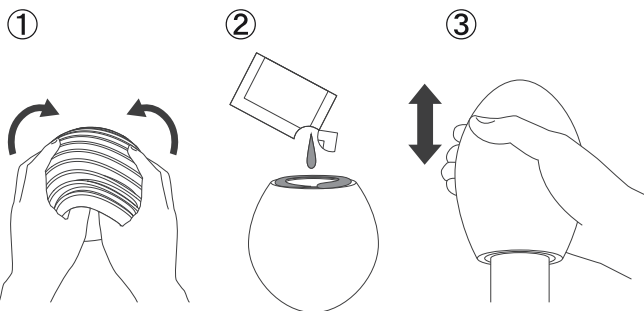
汹涌澎湃的
快感!



GLACIER

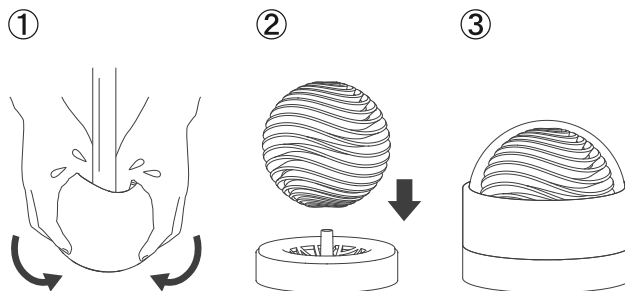
※附赠的润滑油试用装使用后，请另行购买 TENGA HOLE LOTION（专用润滑油）。

使用方法



- ① 请翻转硅胶本体。当外观形状翻至内侧，将带来刺激的快感。
- ② 请在插入口周围及内部涂满润滑油。
- ③ 请一边插入，一边挤压出内部的空气。

清洗·干燥方法



- ① 请翻转硅胶本体，将粘附于表面的润滑油清洗干净。
- ② 洗净后，擦干产品内侧水分，并翻转至外侧（细节设计面），放于支架上晾干。
- ③ 晾干后，盖上透明外壳进行保管。请勿将产品放置于阳光直射、高温环境下保管。

专用润滑剂「TENGA HOLE LOTION」系列（另售）

本产品推荐与 TENGA HOLE LOTION（专用润滑油）一起使用。



浓厚缠绕型 鲜明刺激型



真实志向型 分明清晰型



※附赠润滑油为 1 次使用，为 TENGA HOLE LOTION REAL 真实志向型。

使用注意

肌肤有异常状况时请勿使用本产品。使用时若出现敏感、刺激等异常症状，请立即停止使用并尽快就医。使用后，请彻底清洗，确保不残留润滑油，完全干燥之后再将其保存。请勿使用稀释剂、汽油、酒精等挥发性溶剂进行清洁，以免损坏产品。非水溶性润滑油可能造成本品变形或故障，请勿使用胶质或油性润滑油。使用中润滑油可能溢出，请注意使用环境。请勿使用烫水清洗或煮沸。请于常温状态下收纳及使用本产品。请放置于儿童无法碰触的地方。如因保管不慎造成儿童误食等状况，本公司不承担相关责任。请勿踩踏或以特殊方式粗暴地使用本产品。请勿与他人共享本品。本品设计为可反复使用，若出现破损、

损坏等情况，请勿继续使用。本品原用途以外，若将本品用于其他用途而引发的责任，本公司概不负责。

- 材质：人造橡胶 / ABS/PC
- 包装尺寸：W108×D108×H106mm
- 重量：AQUA 约 340g
CORAL 约 350g
GLACIER 约 340g

已申请专利 MADE IN JAPAN
制造及生产商：株式会社 TENGA
经销商：雅心（上海）商贸有限公司
地址：上海市长宁区娄山关路 533 号
金虹桥国际中心 II 座 1104 室 tenga-cn.com