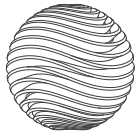


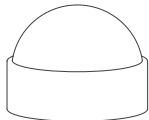
TENGA GEO

BEDIENUNGSANLEITUNG

Produktinhalt



Der GEO



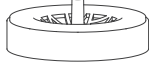
Gehäuse



Schale



Transportanker



Ständer

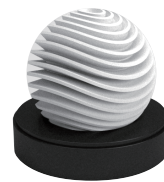


Gleitmittel-Probe

※Für die weitere Verwendung des GEO empfehlen wir die Gleitmittel der (separat verkauften) Produktserie TENGA HOLE LOTION.

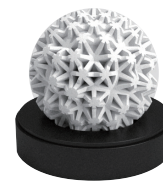
Produktpalette

Direktes,
wogendes
Vergnügen



AQUA

Elegantes,
umhüllendes
Vergnügen



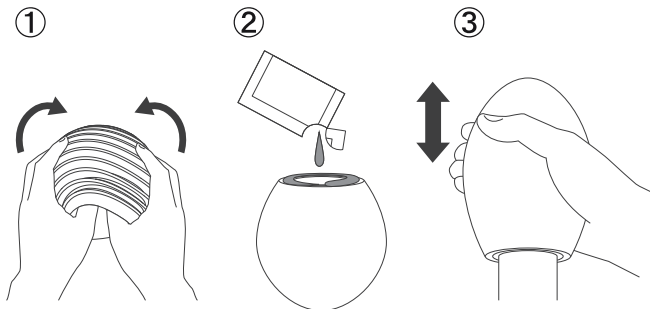
CORAL

Dynamisches,
wallendes
Vergnügen



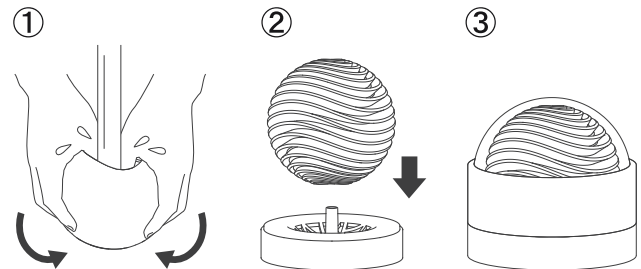
GLACIER

Anwendung



- ① Den Artikel vor dem Gebrauch umwenden. So wird das nach innen gekehrte Außendesign zur stimulierenden Innenstruktur.
- ② Das Gleitmittel um den Einführungspunkt herum und im Artikelinneren auftragen.
- ③ Einführen und dabei eingeschlossene Luft herauslassen.

Waschen und trocknen



- ① Unter fließendem Wasser waschen, um den Artikel innen und außen von allen Flüssigkeitsresten zu reinigen. In die ursprüngliche Form zurückumwenden.
- ② Nach dem Waschen innen und außen sorgfältig alle Feuchtigkeit abwischen und den Artikel dann zum Trocknen mit den Details nach außen auf dem Ständer platzieren.
- ③ Wenn das Produkt komplett trocken ist, das durchsichtige Gehäuse zum hygienischen Verstauen darüber platzieren. Nicht in direktem Sonnenlicht oder an Orten mit hoher Temperatur oder Luftfeuchtigkeit verstauen.

Gleitmittel-Serie TENGA HOLE LOTION (separat verkauft)

Für optimale Empfindungen den TENGA GEO mit den Gleitmitteln unserer Serie TENGA HOLE LOTION verwenden.



MILD: für ein sanft umhüllendes Gefühl
WILD: direkte Stimulation für „wilde“ Gefühle



REAL: für ein „echtes“ Gefühl
SOLID: hiermit spüren Sie jedes Detail!



※ Bei dem beiliegenden Gleitmittel handelt es sich um die für eine einzige Anwendung geeignete Menge HOLE LOTION [REAL].

Warnhinweis

Nicht auf verletzte, gereizter oder anderweitig veränderter Haut anwenden. Bei Beschwerden oder Reizungen die Anwendung sofort unterbrechen und einen Arzt konsultieren. Nach dem Gebrauch darauf achten, dass keine Gleitmittelreste oder andere Flüssigkeiten im Gerät bleiben, indem Sie es gründlich mit lauwarmem Wasser und mildem Reinigungsmittel abwaschen und vor der Aufbewahrung vollständig trocknen lassen. Nicht mit alkoholischen Reinigungsmitteln oder ätzenden Stoffen wie Benzin oder Lackverdünner reinigen. Dadurch könnte das Gerät beschädigt werden. Gleitmittel auf Silikon- oder Ölbasis und andere Öle wie Massage- oder Babyöle können das Produktmaterial beschädigen. Beim Gebrauch kann Gleitmittel austreten. Achten Sie bitte darauf, das Gerät auf einer Oberfläche zu benutzen, auf der dies keine Probleme bereitet. Nicht in kochendes Wasser geben. Kühl bzw. maximal bei Raumtemperatur aufbewahren. Außerhalb der Reichweite von

Kindern aufbewahren. Nicht in die Nähe von Nase oder Mund bringen, um Erstickungsgefahr zu vermeiden. Nicht auf andere als die in dieser Bedienungsanleitung dargelegte Weise verwenden. Um die Übertragung von Geschlechtskrankheiten zu vermeiden, das Gerät nicht mit anderen teilen. Das Gerät nicht verwenden, wenn es in irgendeiner Form beschädigt ist. TENGA Co., Ltd. haftet nicht für eine unsachgemäße Benutzung des Produkts. Benutzung auf eigene Gefahr. Das mitgelieferte Gleitmittel darf nur mit diesem Produkt benutzt werden. NICHT für den Geschlechtsverkehr verwenden.

DESIGN ZUM PATENT ANGEMELDET
HERGESTELLT IN JAPAN
Hergestellt von TENGA Co., Ltd.
1-7-1 Mita, Minato, Tokyo 108-0073, JAPAN.
TENGA Europe GmbH - Immermannstr. 15. 40210
Düsseldorf, DEUTSCHLAND
Weitere Informationen finden Sie unter: tenga.co/de

- Materialien: Elastomer / ABS / PC
- Abmessungen (mm) / [T]108×[B]108×[H]106
- Gewicht : AQUA – ca.: 340g
CORAL – ca.: 350g
GLACIER – ca.: 340g