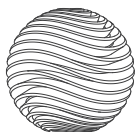


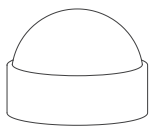
TENGA GEO

MANUEL D'UTILISATION

Contenu produit



Produit GEO



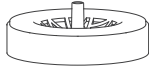
Couvercle



Socle



Support de transport



Pied

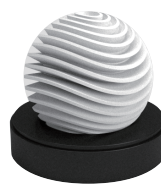


Échantillon de lubrifiant

※ Nous recommandons l'utilisation de la gamme TENGA HOLE LOTION (vendue séparément) avec le GEO.

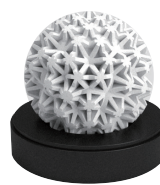
Gamme de produits

Un plaisir
ondulant
immédiat



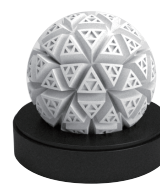
AQUA

Un plaisir
enveloppant
élégant



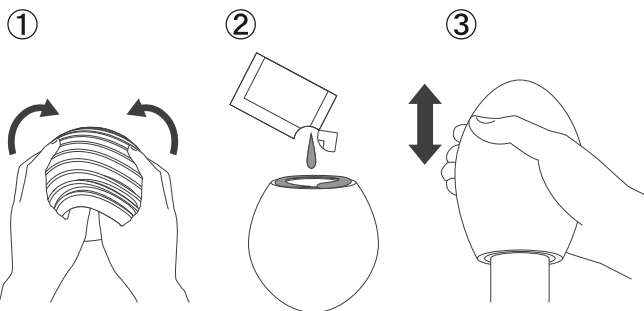
CORAL

Un plaisir
déferlant
dynamique



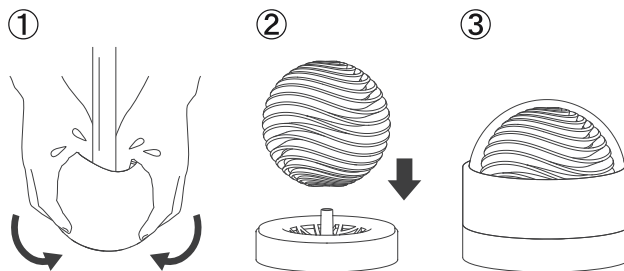
GLACIER

Instructions d'utilisation



- 1 Retournez l'article avant utilisation pour faire apparaître sa structure interne.
- 2 Appliquez le lubrifiant autour du point d'insertion et à l'intérieur du produit.
- 3 Insérez en évacuant l'air emprisonné.

Lavage et nettoyage



- 1 Lavez à l'eau courante, en veillant à bien éliminer tout résidu de fluide à l'intérieur et à l'extérieur de l'article. Remettez l'article dans sa forme initiale.
- 2 Après lavage, séchez soigneusement l'intérieur et l'extérieur de l'article, puis placez-le sur son pied, face structurée à l'extérieur pour qu'il sèche.
- 3 Une fois le produit complètement sec, placez le couvercle transparent dessus pour une conservation hygiénique. Conservez le produit à l'abri de températures élevées, de l'humidité ou de la lumière directe du soleil.

Gamme TENGA HOLE LOTION (vendue séparément)

L'utilisation du TENGA GEO est optimale avec les lubrifiants de la gamme TENGA HOLE LOTION.



MILD : pour plus de douceur



WILD : pour une stimulation directe



REAL : pour être dans le vrai



SOLID : pour une plus grande fermeté



※ L'échantillon de lubrifiant est une unidose de HOLE LOTION (REAL).

Avertissement

N'utilisez pas le produit sur une peau abîmée, irritée ou à l'aspect anormal. En cas d'inconfort ou d'irritation, cessez immédiatement l'utilisation et consultez un médecin. Après utilisation, assurez-vous qu'il ne reste pas de lubrifiant ou d'autres fluides sur l'article en le rinçant abondamment à l'eau tiède avec un savon doux. Assurez-vous qu'il est complètement sec avant de le ranger. Ne nettoyez pas le produit avec des détergents à base d'alcool ou des substances corrosives telles que de l'essence ou du dissolvant, sous peine de l'endommager. Les lubrifiants à base de silicone, d'huile et tout autre produit à base d'huile, tel que les huiles de massage et huiles pour bébé peuvent endommager le produit. Fuite de lubrifiant possible pendant l'utilisation. Assurez-vous d'utiliser l'article au-dessus d'une surface où cela ne pose pas problème. Ne plongez pas le produit dans l'eau bouillante. Conservez le produit à

température ambiante. Tenez le produit hors de portée des enfants. Ne placez pas le produit près du nez ou de la bouche pour éviter tout risque de suffocation. N'utilisez jamais le produit d'une autre manière que celle décrite dans ce manuel. Ne prêtez pas le produit pour éviter tout risque de MST. N'utilisez pas le produit s'il est endommagé. La société TENGA Co., Ltd. ne pourra en aucun cas être tenue responsable en cas d'utilisation inappropriée du produit. Utilisation à vos risques et périls. Le lubrifiant fourni doit être utilisé uniquement avec ce produit. NE PAS utiliser lors d'un rapport sexuel.

EN INSTANCE DE BREVET FABRIQUÉ AU JAPON
Fabricant : TENGA Co., Ltd. 1-7-1 Mita, Minato, Tokyo 108-0073, JAPON.
TENGA Europe GmbH - Immermannstr. 15, 40210
Düsseldorf, ALLEMAGNE
Pour plus d'informations, rendez-vous sur : tenga.co/fr

- Composition : Élastomère / ABS / PC
- Dimensions (mm) / 108 × 108 × 106 (L × P × H)
- Poids : AQUA - env. : 340g
CORAL - env. : 350g
GLACIER - env. : 340g