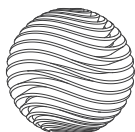


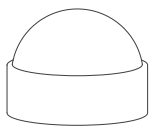
TENGA GEO

MANUALE DELL'UTENTE

Contenuto del prodotto



Prodotto GEO



Copertura



Vassoio



Supporto ai trasporti



Sostegno

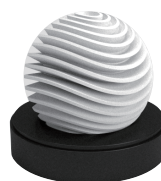


Campione di lozione

※Per gli usi successivi di GEO raccomandiamo la Serie TENGA HOLE LOTION (venduta a parte).

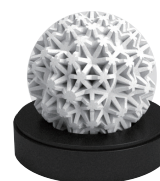
Gamma del prodotto

Piacere
diretto
e sinuoso



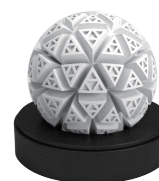
AQUA

Elegante
piacere
avvolgente



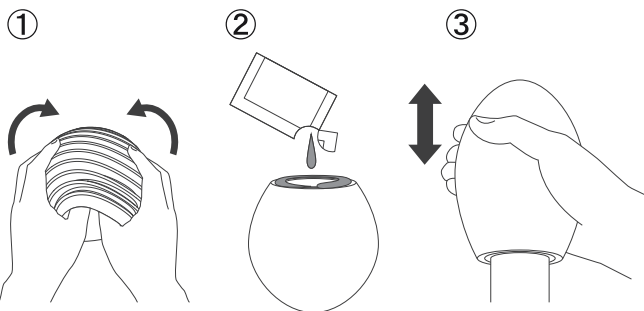
CORAL

Piacere
dinamico
e intenso



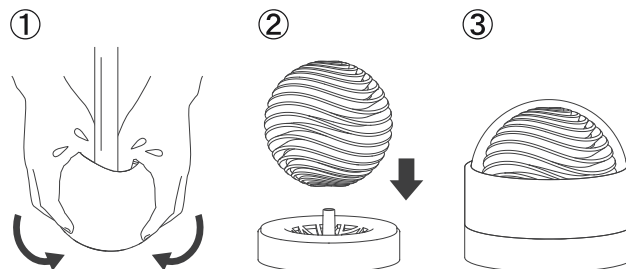
GLACIER

Uso



- 1 Rovesciare il prodotto prima dell'uso. Portando all'interno il design esterno si ottiene una stimolazione dai dettagli interni.
- 2 Applicare la lozione attorno al punto di inserimento e all'interno del prodotto.
- 3 Inserire rimuovendo eventuale aria rimasta all'interno.

Lavaggio e asciugatura



- 1 Lavare con acqua corrente, assicurarsi di risciacquare eventuale fluido residuo all'interno e all'esterno del prodotto. Rovesciare nuovamente il prodotto per riportarlo alla sua forma originale.
- 2 Dopo il lavaggio, strofinare con cura per rimuovere ogni traccia di umidità all'esterno e all'interno del prodotto, quindi posizionarlo sul sostegno con i dettagli all'esterno per asciugare.
- 3 Quando il prodotto è completamente asciutto, posizionare la copertura trasparente su di esso per assicurare una conservazione igienica. Non conservare il prodotto esponendolo alla luce solare diretta o collocandolo in luoghi con temperature o umidità elevate.

Serie TENGA HOLE LOTION (venduta a parte)

TENGA GEO viene usato al meglio con la Serie TENGA HOLE LOTION.



MILD: Lubrificazione
che ti avvolge
DELICATAMENTE



WILD: Stimolazione
diretta per una
sensazione
SELVAGGIA



REAL: Lubrificazione
che si sente REAL



SOLID: Senti com'è
SOLIDO ogni bordo!



※ Il campione di lozione è costituito da un esemplare monouso di HOLE LOTION [REAL]

Attenzione

Da non usare in caso di pelle danneggiata, irritata o che presenti altre anomalie. In caso di disagio o irritazione, interrompere immediatamente l'uso del prodotto e consultare un medico specialista. Dopo l'uso, verificare che lozioni o altri fluidi non siano rimasti all'interno del prodotto lavandolo accuratamente con acqua tiepida e sapone delicato; verificare poi che il prodotto sia completamente asciutto prima di riportarlo. Non lavare il prodotto con alcol o sostanze corrosive, quali ad esempio benzina per smacchiare, diluenti o solventi. Ciò potrebbe danneggiare il prodotto. I lubrificanti a base di silicone o d'olio oppure altri oli (ad esempio quelli per massaggi o per bambini) potrebbero danneggiare il prodotto. La lozione potrebbe colare durante l'uso. Assicurarsi di usare il prodotto su una superficie su cui ciò può avvenire. Non bollire. Conservare il prodotto al fresco o a temperatura ambiente. Tenere lontano dalla portata dei bambini. Non avvicinare il prodotto a naso o bocca per evitare il rischio di soffocamento. Evitare

qualsiasi uso diverso da quelli contemplati in questo Manuale per l'utente. Non condividere questo prodotto con altre persone per prevenire il rischio di malattie trasmesse sessualmente. Non usare questo prodotto qualora fosse danneggiato in qualsiasi modo. TENGA Co., Ltd. non potrà in alcun caso essere considerata responsabile per eventuali usi diversi da quelli contemplati in questo Manuale per l'utente. Usare a proprio rischio. La lozione inclusa è da usare esclusivamente con questo prodotto. L'uso durante i rapporti sessuali non è previsto.

BREVETTO IN ATTESA DI APPROVAZIONE
PRODOTTO IN GIAPPONE - Fabbricato da TENGA Co., Ltd.
1-7-1 Mira, Minato, Tokyo 108-0073, GIAPPONE.
TENGA Europe GmbH - Immermannstr. 15. 40210
Düsseldorf, GERMANIA
Per ulteriori informazioni, visitare: tenga.co

- Materiali: Elastomero / ABS / PC
- Dimensioni (mm) / L 108 × P 108 × H 106
- Peso : AQUA - Circa 340g
CORAL - Circa 350g
GLACIER - Circa 340g