

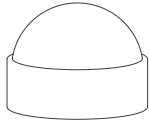
# TENGA GEO

## 제품 설명서

### 구성품



본체



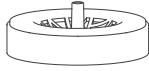
커버



트레이



운송용 고정 부품



스탠드

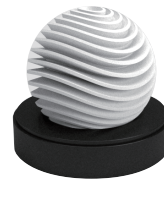


샘플 파우치 로션

※ 샘플 로션을 사용한 후에는 별도 판매의 TENGA HOLE LOTION을 구매해주세요.

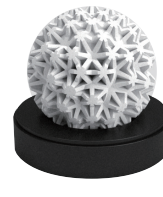
### TENGA GEO는 총 3가지 타입이 있습니다.

물결치는  
다이렉트한 자극!



AQUA

휘감기는  
부드러운 자극!



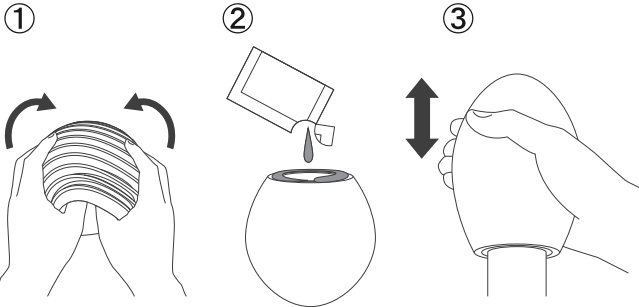
CORAL

밀려드는  
다이나믹한 자극!



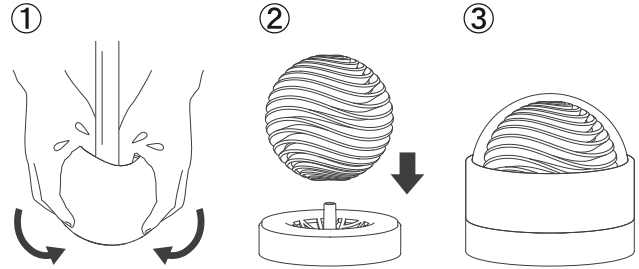
GLACIER

### 사용 방법



- ① 본체를 완전히 뒤집습니다. 바깥에서 보이는 부분이 안쪽으로 오면서 자극을 주는 내부 디테일이 됩니다.
- ② 제품 내부와 삽입구에 로션을 도포합니다.
- ③ 제품 내부의 공기를 천천히 빼내며 삽입합니다.

### 세척 / 건조 방법



- ① 본체를 뒤집어서 흐르는 물에 앞면만을 깨끗이 세척합니다.  
※ 필요시에는 비누나 중성세제를 사용해주시고.
- ② 세척 후에는 물기를 잘 제거한 후 내부 디테일이 있는 면을 바깥으로 해서 스탠드에 세워 건조합니다. (마른 수건 또는 헝겊으로 툭툭 두드려 물기를 잘 제거합니다.)
- ③ 완전히 건조된 본체는 스탠드에 커버를 씌워 보관합니다. 직사광선이나 고온다습한 장소를 피해서 보관합니다. ※ 완전히 건조되지 않으면 곰팡이나 악취의 원인이 될 수 있습니다.

### TENGA HOLE LOTION 시리즈(별도판매)

TENGA GEO는 TENGA HOLE LOTION 시리즈를 함께 사용하시는 것을 추천해 드립니다.

MILD

부드러운  
질감의 홀 로션!

WILD

멘들 배합의  
홀 로션!

REAL

스탠드도 홀  
로션!

SOLID

점도가 가장  
높은 홀 로션!



※ 다회용 제품에는 HOLE LOTION REAL(레드)의 샘플이 동봉되어 있습니다.

### 사용상의 주의사항

피부에 이상이 있을 때는 사용하지 마세요. 사용 시 자극 등의 이상을 느끼신 경우 사용을 중지하고 의사에게 상담해주세요. 사용 후에는 로션이 남지 않도록 미지근한 물 또는 중성세제로 제대로 세정하고 잘 건조해 보관해주세요. 시너, 벤진, 알코올 등의 용제를 포함한 약품을 사용하지 마세요. 파손의 원인이 됩니다. 실리콘 베이스의 윤활제를 사용하지 않아주시고. 마사지 오일 또는 베이비오일 등 유성 제품을 사용하시면 제품 변형의 원인이 될 수 있습니다. 사용 중, 로션이 떨어질 가능성이 있으므로 더러워져도 좋은 장소에서 사용해주세요. 끓는 물에는 세척하거나 끓이지 마십시오. 상온에서 보관하고 사용해주세요. 유아의 손이 닿지 않는 곳에 보관해주세요. 실수로 입에 넣거나 하지 마십시오. 그에 대한 책임은 지지 않습니다. 특이하게

사용하거나 거칠게 사용하지 마십시오. 하나의 제품을 여러 명이 사용하지 마십시오. 본체는 반복 사용이 가능하게 설계되어있지만, 파손된 경우에는 사용하지 마십시오. 본 제품은 잡화입니다. 그 외의 용도로 사용하여 발생하는 일에 대해서는 책임을 지지 않습니다. 사용 시에는 개인의 책임임에 사용하여 주십시오.

디자인 출원 중 MADE IN JAPAN  
제조·판매원 TENGA Co., Ltd. [tenga-global.com/kr](http://tenga-global.com/kr)

- 재질 : 엘라스토머/ABS/PC
- 사이즈 108(D)×106(W)×106(H)
- 무게 : AQUA-약 340g  
CORAL-약 350g  
GLACIER-약 340g