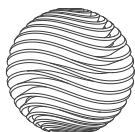


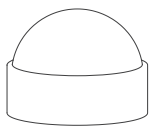
TENGA GEO

INSTRUKCJA OBSŁUGI

Zawartość opakowania



Produkt GEO



Obudowa



Tacka



Haczyk ułatwiający przeniesienie



Stojak



Próbka lubrykantu

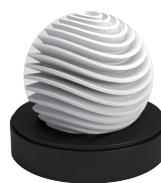
※ Polecamy serię TENGA HOLE LOTION (sprzedawaną oddzielnie) do dalszych zastosowań z GEO.

Linia produktów

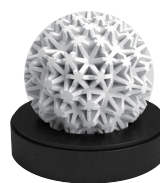
Pofalowany kształt dla natychmiastowej przyjemności

Elegancka, otulająca przyjemność

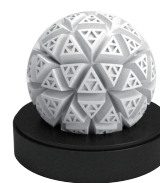
Dynamicznie rosnąca przyjemność



AQUA

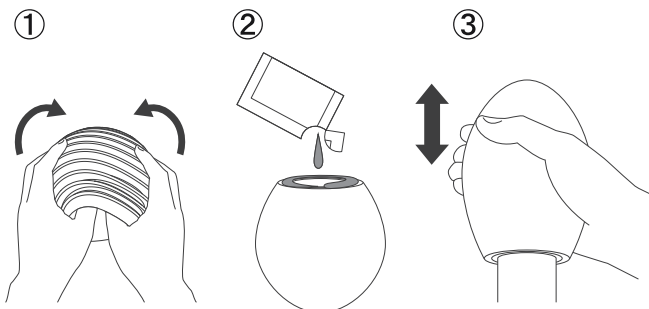


CORAL



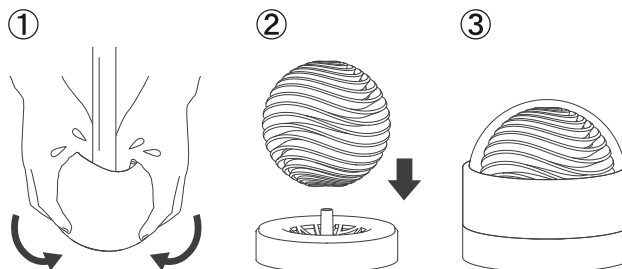
GLACIER

Jak stosować



- 1 Przed użyciem odwrócić produkt na drugą stronę. Takie odwrócenie produktu pozwoli na symulację wszystkich szczegółów wnętrza.
- 2 Nałożyć lubrykant wokół wejścia i wewnątrz produktu.
- 3 Włożyć, usuwając jednocześnie znajdujące się w środku powietrze.

Mycie i suszenie



- 1 Myć pod bieżącą wodą, pamiętając o tym, aby sptukać resztki płynu z wewnętrznej i zewnętrznej części produktu. Ponownie odwrócić produkt, aby wrócić do swej pierwotnej postaci.
- 2 Po umyciu ostrożnie zetrzeć wilgoć z zewnętrznej i wewnętrznej części produktu, a następnie umieścić go na stojaku tak, aby elementy wnętrza znajdowały się na zewnątrz i mogły wyschnąć.
- 3 Gdy produkt całkowicie wyschnie, należy założyć na niego przezroczystą obudowę, która zapewni higieniczne warunki przechowywania. Przechowywać z dala od miejsc następczonych, wysokich temperatur i wilgoci.

Seria TENGA HOLE LOTION (sprzedawana oddzielnie)

Urządzenie TENGA GEO najlepiej sprawdza się z kremem serii TENGA HOLE LOTION.



※ Próbkę lubrykantu, ilość do jednorazowego użytku HOLE LOTION (REAL).

Ostrzeżenie

Nie stosować na skórę uszkodzoną, podrażnioną lub w inny sposób odbiegającą od normy. Jeśli poczujesz dyskomfort lub zauważysz podrażnienia, natychmiast zaprzestań stosowania i skonsultuj się z lekarzem. Po użyciu upewnij się, czy w urządzeniu nie pozostały żadne resztki kremu ani inne ciecze, dokładnie umyj go letnią wodą z łagodnym mydłem i przed przechowywaniem sprawdź, czy produkt jest całkowicie suchy. Nie należy myć środkami czyszczącymi zawierającymi alkohol ani substancjami żrącymi, takimi jak benzyna lub rozcieńczalnik do farb. Może to spowodować uszkodzenie produktu. Środki smarne na bazie silikonu/oleju/innych olejów, takie jak olejek do masażu lub olejek dla dzieci, mogą spowodować uszkodzenie materiału, z którego wykonano produkt. Krem może wyciekać podczas użytkowania. Używaj produktu wyłącznie na powierzchnię, na której nie stanowi to problemu. Nie gotuj produktu w wrzątku. Przechowuj w temperaturze pokojowej. Chronić przed dziećmi.

Nie należy umieszczać w pobliżu nosa ani ust, by uniknąć ryzyka uduszenia. Nie należy używać w inny sposób niż opisany w niniejszej instrukcji obsługi. Nie należy udostępniać tego produktu innym osobom, by zapobiec ryzyku wystąpienia chorób przenoszonych drogą płciową. Uszkodzonego produktu nie wolno używać. Firma TENGA Co. Ltd. nie ponosi odpowiedzialności w przypadku, gdy produkt nie jest używany zgodnie z instrukcją obsługi. Użytkownik korzysta z produktu na własne ryzyko. W zestawie lubrykant do stosowania wyłącznie z tym produktem. Nie należy używać podczas stosunku.

WZÓR PRZEMYSŁOWY ZGŁOSZONY DO OPATENTOWANIA WYPRODUKOWANO W JAPONII
Producent: TENGA Co., Ltd.
1-7-1 Mita, Minato, Tokyo 108-0073, JAPONIA.
TENGA Europe GmbH - Immermannstr. 15. 40210 Düsseldorf, NIEMCY
Więcej informacji na stronie: tenga.co

- Materiały : Elastomer / ABS / PC
- Wymiary (mm) / S108×G108×W106
- Waga : AQUA - Ok. 340g
CORAL - Ok. 350g
GLACIER - Ok. 340g