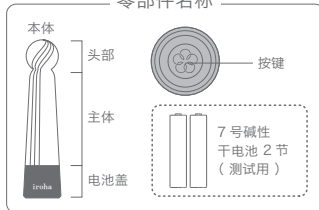


非常感谢您购买本产品。

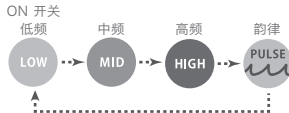
为了让您安全放心地使用，使用前请务必详阅使用说明书。

### 零部件名称



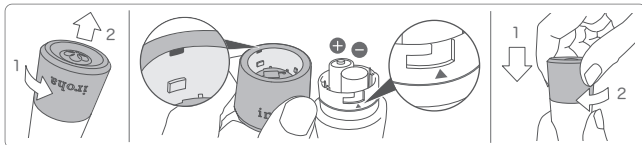
### 操作方法

- 长按底部按键 2-3 秒开 / 关机。
- 短按一次切换振动模式。
- 使用后请长按关机。



### 【电池更换方法】

- ① 请将电池盖向左旋转后向上抽出。
- ② 确认电池的正负极方向正确后放入 7 号碱性干电池。
- ③ 如下图 1 处与 2 处贴合后将电池盖向右旋转后盖上。



● 为防止电池弹出，请将电池盖位于上方再打开。

- 请勿接触电池盖内部金属部件，以免生锈、接触不良或破损。
- 更换电池时请务必在关机状态下进行。
- 产品使用寿命因使用方式及频率而有所不同。

※除去产品故障等原因之外，若产品没有反应或是振动变得缓慢，建议更换电池。

### 【保养方法】

- ① 使用完毕后请使用清水或温水洗净。
  - ② 如果有脏污状况，请使用肥皂或中性清洁剂清洗。
  - ③ 洗净后请用软布擦干。
- 清洗时请勿将电池盖打开。
  - 请勿将本体长时间浸水，或煮沸。
  - 请勿使用香蕉水、苯、酒精、沸水等进行清洗，可能会造成产品变形或变色。

### 【收纳保管】

- 收纳本产品时请避开阳光直接曝晒或高温、潮湿等场所，以避免故障、过烫、起火等可能性。
- 收纳本产品时请勿跟防虫剂、芳香剂、溶剂等油性物质及挥发性物质放置于同一场所。
- 使用后请及时关机，以免产生故障。

### 【关于防水】

- 本产品为可用于微弱水流中使用的防水设计，但可能因为使用不当而产生进水情况。
- 请勿施以强力水柱或置于 50cm 以下水域，以免产生故障。
- 及时清理电池盖缝隙处的砂子、毛发、灰尘等异物，以免产生进水等故障。
- 更换电池时请小心指甲等尖锐物品刮伤防水垫片。
- 请确认防水垫片及防水垫片下方等部分是否有损伤。即便是细微的损伤，都可能导致产品进水。

### 【安全注意】

- 初次使用前请洗净，使用后请洗净并保持干燥进行保管。
- 电池盖打开状态请勿进行任何进水动作。
- 请勿于高温潮湿环境、盐水或海水中使用，以免产生故障。
- 皮肤外伤、红肿、炎症、湿疹处请勿使用本产品。
- 疲劳、酒醉时请勿使用本产品，以免造成身体不适。
- 请勿用力拉扯或弯曲头部，以免造成产品损坏。
- 请勿重摔或强力冲击，以避免触电、短路或故障。
- 使用本产品时若有身体不适现象，请立即停止使用，并且尽快就医。
- 若产品发生故障或感觉到动作异常，为避免发生意外，请立即停止使用并关闭电源。
- 为预防性病，请勿与他人共用本产品。
- 同一部位请勿连续使用 15 分钟以上。
- 请勿与胶质润滑剂一同使用。
- 与润滑剂一起使用本产品时，请选择水溶性润滑剂。

### 【警告】

- 请勿自行拆解、修缮或改造本产品，以免造成产品起火或动作异常、受伤等意外事件。
- 使用人工心脏起搏器等医疗用电子仪器、孕妇、或患有其他疾病正在接受医师治疗者使用前请先征询医生意见。
- 请勿将本产品放置于婴幼儿可触碰之处，以免因误食附属品或可拆卸零件而产生意外。

### 【有关电池的使用】

- 请使用 7 号碱性干电池。(附赠电池为碱性干电池) 若使用碱性干电池以外的电池，可能会极大缩短使用时间。
- 请务必遵守标示于电池的注意事项。
- 请勿将电池丢入火中，或让电池短路、或拆开电池。
- 请勿将电池弄湿。
- 请确认电池的正负极方向后再进行安装。
- 请尽快取出电力用尽的电池。

### 【觉得产生故障时】

- 是否放入了电池？ ● 是否开机了？（长按底部按键 2-3 秒开机） ● 电池是否没电了？ ● 电池盖、本体是否有异物进入？ ● 电池的正负极是否放反了？ 安装电池盖方法是否正确？

### 产品规格

内容物	本体、7号碱性干电池 2节 (测试用)
产品名称 / 产品编号	iroha RIN 女用按摩器 浮世红 / HMR-01 iroha RIN 女用按摩器 风月金 / HMR-02
使用时间 / 防水设计	大约 4 小时；水深不得超过约 50cm
外型尺寸 / 质量	约 长 35 × 宽 35 × 高 148mm / 约 84g (不含电池)
材质	硅胶、ABS
生产地	中国江苏

### 维修 / 关于产品相关咨询

产品咨询电话

☎ 86-21-33729200

※接待时间：平日 09:00-18:00

<http://www.tenga-cn.com/iroha/>

### 产品质保

质保期：购入后 3 个月。

※请妥善保管说明书以及发票收据。