

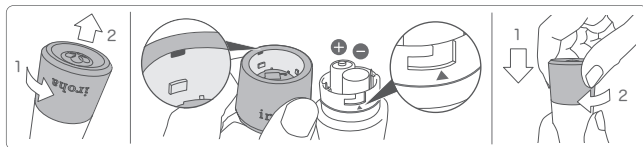
## Bedienungsanleitung / Sicherheitsanweisungen

Vielen Dank für den Kauf des iroha RIN. Lesen Sie sich bitte vor dem ersten Gebrauch zu Ihrer Sicherheit und für die korrekte Anwendung des Produkts die Anleitung durch.

Lieferumfang		Anwendung	
		<ul style="list-style-type: none"> <li>● Halten Sie zum Ein-/Ausschalten den Knopf 2-3 Sekunden lang gedrückt. ● Drücken Sie den Knopf, um zwischen den Vibrationsmodi zu wechseln. ● Schalten Sie das Gerät nach der Benutzung aus.</li> </ul>	

### [Batterien wechseln]

① Drehen Sie die Batterieabdeckung entgegen dem Uhrzeigersinn, um das Batteriefach zu öffnen, und legen Sie zwei AAA-Batterien ein. ② Achten Sie darauf, dass Plus- und Minuspol der Batterie korrekt ausgerichtet sind. ③ Setzen Sie die Batterieabdeckung wieder auf und richten Sie **■** und **▲** dabei so aus, wie unten gezeigt. Drehen Sie die Abdeckung zum Schließen im Uhrzeigersinn.



- Achten Sie darauf, dass der Verschluss nach oben zeigt, damit die Batterien nicht herausfallen.
- Führen Sie keine Finger oder Gegenstände in das Batteriefach oder in den Verschluss ein, um den Schaltkreis nicht zu beschädigen.
- Tauschen Sie die Batterien nur aus, wenn das Gerät ausgeschaltet ist.
- Die Lebensdauer des Produktes kann je nach Nutzungshäufigkeit und -intensität variieren.

※ Wenn Sie das Gefühl haben, die Vibrationen würden schwächer, versuchen Sie das Problem zunächst zu beheben, indem Sie die Batterien austauschen.

### [Reinigung]

① Mit lauwarmem Wasser waschen. ② Höchstens eine milde, neutrale Seife verwenden. ③ Nach dem Waschen mit einem weichen Tuch trocknen. ● Reinigen Sie das Gerät nur, wenn der Verschluss fest aufgesetzt ist. ● Tauchen Sie das Gerät nicht für längere Zeit in Wasser ein und kochen Sie es nicht ab. ● Zum Reinigen des Produkts keine sauren oder alkalischen Reinigungsmittel, keinen Alkohol und keine aggressiven Substanzen verwenden.

### [Aufbewahrung]

● An einem kühlen und trockenen Ort vor direktem Sonnenlicht geschützt aufbewahren. Andernfalls kann es zu Defekten, Überhitzung und Feuergefahr kommen. ● Nicht zusammen mit entflammaren Lösungsmitteln oder Produkten auf Ölbasis aufbewahren. ● Achten Sie vor einer längeren Aufbewahrung darauf, dass das Gerät ausgeschaltet ist.

### [Zur Wasserfestigkeit]

● Das Gerät wurde wasserdicht konzipiert. Unzureichende Handhabung kann seine Wasserdichtigkeit jedoch beeinträchtigen. ● Starke Wasserströmungen oder Wassertiefen von über 50 cm können die Wasserdichtigkeit beeinträchtigen und das Gerät beschädigen. ● Bitte darauf achten, dass kein Haar, Schmutz oder andere Substanzen in die Wasserdichtung gelangen können. Dadurch bilden sich Öffnungen, durch die Wasser in das Produkt eindringen kann. ● Beim Batteriewechsel darauf achten, dass die Wasserdichtung nicht beschädigt wird. ● Um ein mögliches Eindringen von Wasser zu vermeiden, die Wasserdichtung auf Schäden kontrollieren.

### [Sicherheitsinformationen]

- Reinigen Sie das Gerät vor der ersten und nach jeder Benutzung.
- Ist das Produkt lose oder der Batteriebehälter geöffnet, so darf das Produkt nicht mit Wasser in Berührung kommen.
- Verwenden Sie das Gerät nicht an heißen und feuchten Orten oder in Salz- oder Meerwasser. Dadurch kann das Produkt beschädigt werden.
- Nicht an Bereichen des Körpers verwenden, die gereizt, entzündet oder anderweitig geschädigt sind.
- Das Produkt nicht verwenden, wenn Sie sich in einem der folgenden Zustände befinden:- Bei starker Ermüdung.- Unter Alkoholeinfluss.
- Die weiche Spitze nicht verdrehen oder daran ziehen! Dadurch kann der Artikel brechen oder reißen.
- Das Produkt nicht fallen lassen und keinen extremen Kräften aussetzen. Dabei können Kurzschlüsse oder Defekte auftreten.
- Verspüren Sie bei der Verwendung des Produkts körperliches Unwohlsein, so ist die Nutzung sofort einzustellen und ein Arzt aufzusuchen.
- Sind Schäden oder Defekte am Produkt festzustellen, so ist die Verwendung sofort einzustellen und das Gerät auszuschalten. Bei der Verwendung eines beschädigten Produkts kann es zu Verletzungen kommen.
- Um die Übertragung von Geschlechtskrankheiten zu vermeiden, das Gerät nicht mit anderen teilen.
- Benutzen Sie das Gerät NICHT länger als 15 Minuten an ein und derselben Körperstelle.
- Mit dem Gerät nur Gleitmittel auf Wasserbasis verwenden.

### [WARNHINWEIS]

- Nicht versuchen, das Gerät selbst auseinander zu nehmen, zu modifizieren oder zu reparieren. Dies kann zu Brandgefahr und Verletzungen führen.
- Personen mit Herzschrittmachern oder anderen elektronisch betriebenen, medizinischen Geräten, Schwangere oder andere Personen in medizinischer Behandlung sollen vor der Verwendung dieses Geräts einen Arzt konsultieren.
- Außerhalb der Reichweite von Kindern aufbewahren. Das Produkt enthält kleine Teile, die versehentlich verschluckt werden können.

### [Zur Batterie]

- In das Produkt nur alkalische Batterien der Größe AAA einsetzen. Bei nicht alkalischen Batterien kann sich die Laufzeit erheblich verkürzen.
- Stets die Sicherheitshinweise der Batterie lesen.
- Die Batterien vor Feuer schützen, nicht kurzschließen und nicht versuchen, die Batterien auseinander zu nehmen.
- Die Batterien vor Wasser schützen.
- Stets auf den Plus- und Minuspol der Batterien achten.
- Entladene Batterien sofort herausnehmen.
- Die Batterien herausnehmen, wenn das Produkt für längere Zeit nicht benutzt werden soll.
- Bei Kontakt mit Batterieflüssigkeit den betroffenen Bereich waschen und einen Arzt aufsuchen.

### [Fehlersuche]

Falls Sie meinen, das Gerät sei defekt, überprüfen Sie bitte:

- ob Batterien in das Batteriefach einglegt sind;
- ob Sie den Ein-/Ausschaltknopf 2-3 Sekunden gedrückt gehalten haben;
- ob irgendetwas die Anschlüsse behindert oder blockiert;
- ob die Batterien korrekt eingelegt sind;
- ob der Verschluss korrekt positioniert ist.

Produktspezifikationen	
Inhalt	Gerät, 2 AAA-Testbatterien
Produktbezeichnung und Produktcode	iroha Pleasure Item RIN AKANÉ / HMR-01 iroha Pleasure Item RIN KOGANÉ / HMR-02
Laufzeit / Wasserdichtigkeit	Ca. 4 Stunden / Wasserdicht bis 50 cm
Produktgröße / Gewicht	35 x 35 x 148mm / 84g
Materialien	Silikon, ABS
HERGESTELLT IN CHINA	
Produktgarantie	Gewährleistungsfrist: 3 Monate ab Kaufdatum ※ Bei Garantieanfragen bitte einen Kaufnachweis (z. B. die Quittung) vorlegen.
Kontaktinformationen finden Sie unter : <a href="http://iroha-tenga.com/de/contact/">iroha-tenga.com/de/contact/</a>	