

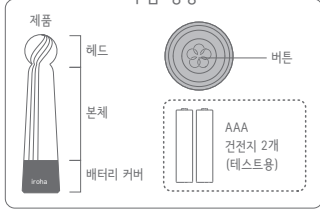
# iroha RIN

## 설명서/안전상의 주의사항

본 제품을 구매해 주셔서 감사합니다.

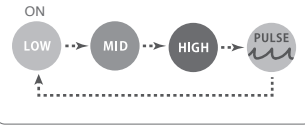
올바른 사용을 위해 사용 전에 반드시 설명서·주의사항을 잘 읽어주세요.

### 부품 명칭



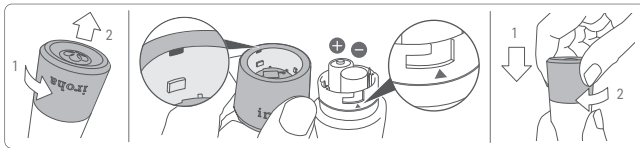
### 조작 방법

- 제품 밑면의 버튼을 길게 누르면 ON/OFF 변환이 가능합니다.
- 버튼을 한 번 누르면 진동 패턴으로 바뀝니다.
- 사용 후에는 전원을 OFF 한 후 보관해 주세요.



### 【건전지 교환 방법】

- ① 배터리 커버를 왼쪽으로 조금 돌려 뺍니다. ② 건전지의 방향+극을 확인하고 AAA 건전지를 교환해 주세요.
- ③ 아래 그림의 ▲를 맞추고 배터리 커버를 끼워 오른쪽으로 돌려닫아주세요.



- 전지가 갑자기 튀어나갈 수 있으니 배터리 커버를 뒤편 상태에서 본체에서 빼주세요.
- 배터리 커버 내부는 만지지 마세요. 기판부를 만지면 녹과 도금 불량, 파손의 원인이 됩니다.
- 건전지 교환은 반드시 건전지를 OFF 한 상태에서 바꿔주세요.
- 사용방법이나 사용빈도에 따라 제품의 수명기간이 달라집니다.
- ※ 고장 외의 원인으로 제품이 멈추거나 진동이 약해지는 등의 증상이 발생될 경우에는 건전지 교환을 해주세요.

### 【세척 방법】

- ① 사용 후에는 물 또는 미지근한 물로 세척해주세요.
  - ② 세정제를 사용하지 않을 경우, 비누나 중성세제를 사용해주세요.
  - ③ 세척 후에는 부드러운 천으로 물기를 닦아주세요.
- 세척시에는 배터리 커버를 빼지 말고 씻어주세요.
  - 본체를 물에 담근 채 방지하거나 끓이지 마세요.
  - 세척시에는 시니, 벤진, 알코올, 뜨거운 물은 사용하지 마세요. 변색 변형의 원인이 됩니다.

### 【보관에 대해】

- 직사광선이 닿는 장소나 고온다습한 장소를 피해서 보관해주세요. 고장, 발열, 발화의 원인이 됩니다.
- 방충제, 방향제, 용제 등의 유성 물질, 휘발성 물질과 함께 보관하지 마세요.
- 사용 후에는 전원을 OFF 해주세요.

### 【방수에 대해서】

- 본 제품은 약한 물살에도 영향이 없도록 설계되어 있지만 사용방법에 따라서는 침수할 가능성이 있습니다.
- 강한 물살이나 50cm 이상 깊은 수중에 넣으면 고장 날 우려가 있습니다.
- 모래, 머리카라, 먼지 등의 이물질은 방수 패킹에 끼이지 않게 해주세요. 작은 이물질이라도 침수의 원인이 됩니다.
- 건전지 교환 시 손톱 등으로 방수 패킹을 상처 내지 않게 주의해주세요.
- 방수 패킹이 닿는 면에 상처가 없는지 확인해주세요. 작은 상처라도 침수의 원인이 됩니다.

### 【안전상의 주의】

- 처음 사용하기 전과 사용 후에는 항상 세척하고 건조시켜 청결을 유지해 주세요.
- 배터리를 꺼낼 때나 느슨하게 한 상태에서 물을 뿌리거나 적시지 마세요.
- 고온다습한 환경이나 소금물, 바닷물에서의 사용은 피해주세요. 고장의 우려가 있습니다.
- 상처, 붓기, 염증, 발진이 있는 부분에는 사용하지 마세요.
- 피로하거나 음주 시의 사용은 몸에 무리를 일으킬 수 있으므로 사용하지 마세요.
- 헤드 부분을 당기거나 구부리거나 하지 마십시오. 파손될 가능성이 있습니다.
- 떨어뜨리거나 강한 충격을 주지 마세요. 감전이나 함선, 고장의 원인이 됩니다.
- 사용 중 몸에 이상을 느꼈을 때는 즉시 사용을 중단하고 의사에게 상담하세요. 사고나 컨디션 불량을 일으킬 수 있습니다.
- 본체의 고장이 발견되거나 이상 동작을 느끼면 곧바로 사용을 중단하고 전원을 OFF로 해주세요. 사고나 다칠 우려가 있습니다.
- 성감염증을 방지하기 위해 본품을 복수의 사람과 공유하지 마세요.
- 연속해서 15분 이상 같은 부분에 사용하지 마세요.
- 실리콘 베이스의 윤활제와 함께 사용하지 마세요.
- 윤활제와 함께 사용할 때는 워터 베이스인 윤활제를 사용해 주세요.

### 【경고】

- 분해 및 수리, 개조를 하지 마세요. 파손, 침수 및 발화나 이상 동작을 하게 되고, 다칠 우려가 있습니다. ● 심장 박동기 등의 의용 전자 기기를 사용하고 있는 사람이나 임신한 사람 기타 질환으로 의사의 치료를 받고 있는 사람의 의사에 상담 후 사용해주세요. ● 유아의 손이 닿는 곳에는 두지 마세요. 부속품과 본기가 가능한 부품 등을 잘못 삼키는 사고나 트러블의 우려가 있습니다.

### 【건전지 취급에 대해】

- 건전지는 AAA 알칼리 건전지를 권장합니다. (부속 건전지는 망간 건전지입니다)
- 알칼리 건전지 외의 건전지를 사용하면 사용 시간이 극단적으로 짧아질 경우가 있습니다.
- 건전지에 표시되어 있는 주의 내용을 반드시 지켜주세요.
- 함선되지 하거나 충전, 분해, 가열, 불속에 넣지 마세요.
- 건전지를 물 등에 적시지 마세요.
- 건전지는 + 극을 확인하고 올바르게 세팅하세요.
- 다 쓴 건전지는 바로 꺼내주세요.
- 장시간 사용하지 않을 때는 건전지를 꺼내주세요.

### 【고장이라고 생각될 때에는?】

- 전원이 켜져 있습니까? (제품 밑면의 버튼을 길게 누르면 ON이 됩니다) ● 건전지가 소모되어 있지 않나?
- 배터리 커버 내부, 본체 내부에 이물질이 있지 않나? ● 건전지의 방향+극이 반대로 세팅되어 있지 않습니까?

제품 사양	
내용물	본체, AAA 건전지(테스트용)
품명/품번	iroha RIN 플레저 아이템 린 AKANE / HMR-01 iroha RIN 플레저 아이템 린 KOGANE / HMR-02
가동시간/방수 설계	약 4시간/수심 50cm까지 방수 가능
외형 치수/질량	본체 사이즈 34(W)×34(D)×127mm(H) / 84g
재질	실리콘, ABS
생산국	중국

수리 · 상품에 대한 문의
iroha 고객 상담 센터 : cs@tenga-korea.com 평일 10:00 ~ 18:00(토,일 공휴일 제외) https://iroha-tenga.com/kr

제품 보증
보증기간은 구입일로부터 3개월입니다. ※ 본 용이에 영수증을 첨부해 주세요.