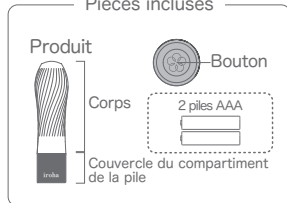


## iroha zen

## Instructions d'utilisation / Consignes de sécurité

Nous vous remercions d'avoir acheté l'iroha zen.  
Pour votre sécurité et un bon usage du produit,  
veuillez lire attentivement les instructions avant la première utilisation.

## Pièces incluses



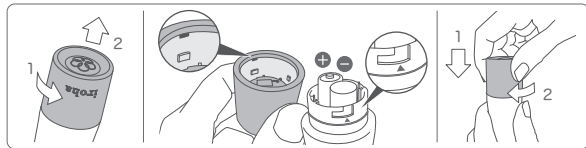
## Instructions d'utilisation

● Pour allumer ou éteindre l'accessoire, appuyez sur le bouton et maintenez-le enfoncé. ● Appuyez sur le bouton pour passer d'un mode de vibration à l'autre. ● Après utilisation, éteignez l'accessoire et rangez-le.



## [Changer la pile]

- 1 Faites pivoter le couvercle du compartiment des piles dans le sens antihoraire pour l'ouvrir et insérez les 2 piles AAA.
- 2 Vérifiez la polarité des piles.
- 3 Remplacez le couvercle du compartiment des piles en alignant et , comme illustré ci-dessous. Tournez le couvercle dans le sens des aiguilles d'une montre pour le fermer.



- Assurez-vous que le couvercle est tourné vers le haut pour éviter que les piles ne tombent.
- N'insérez pas les doigts ou d'autres objets dans le compartiment des piles ou le couvercle pour éviter tout-circuit préjudiciable.
- Remplacez les piles uniquement lorsque l'accessoire est éteint.
- La durée de vie peut varier en fonction de la fréquence et de l'intensité d'utilisation. ※ Si vous avez l'impression que les vibrations sont faibles, commencez par changer les piles.

## [Nettoyage]

- 1 Nettoyez à l'eau tiède.
  - 2 Pour un nettoyage plus poussé, utilisez un savon neutre doux.
  - 3 Essuyez avec un tissu doux.
- Lavez uniquement l'accessoire avec le couvercle bien fermé.
  - N'immergez pas le produit de façon prolongée et n'utilisez pas d'eau bouillante.
  - N'utilisez pas d'alcool, de détergents acides ou alcalins, ni de substances corrosives pour nettoyer le produit.

## [Stockage]

- Stockez dans un endroit frais et sec, à l'abri de la lumière. La chaleur et la lumière directe peuvent endommager l'appareil et provoquer une surchauffe ou un incendie.
- Ne conservez pas le produit à proximité de solvants inflammables ou des produits contenant de l'essence.
- Assurez-vous que le produit est ÉTEINT avant de le ranger.

## [Étanchéité]

- Ce produit est normalement étanche, mais une mauvaise utilisation peut compromettre son étanchéité.
- L'exposition à des courants d'eau forts ou à des profondeurs de plus de 50 cm peut compromettre l'étanchéité du produit et l'endommager.
- Le joint d'étanchéité doit être exempt de tout poil, saleté ou autre substance, sous peine de laisser entrer l'eau dans le produit.
- Veillez à ne pas endommager le joint d'étanchéité lors du changement des piles.
- Vérifiez régulièrement l'intégrité du joint d'étanchéité afin d'éviter tout risque de fuite.

## [Informations relatives à la sécurité]

- Nettoyez avant la première utilisation et après chaque utilisation.
- Ne mettez pas le produit en contact avec de l'eau s'il est démonté ou si le compartiment des piles est ouvert.
- Évitez d'utiliser l'accessoire dans des lieux chauds et humides ou dans de l'eau salée ou de mer. Cela pourrait entraîner une détérioration de l'appareil.
- Évitez toute utilisation sur une peau lésée, irritée ou enflammée.
- N'utilisez pas le produit dans les cas suivants : - État de grande fatigue. - Sous l'emprise de l'alcool.
- Ne faites pas tomber le produit et ne le soumettez pas à des forces extrêmes. Cela pourrait provoquer un court-circuit ou des dommages.
- En cas de malaise pendant l'utilisation, cessez immédiatement d'utiliser le produit et consultez un médecin.
- Si le produit présente un défaut ou une défaillance, cessez immédiatement de l'utiliser et arrêtez-le (bouton OFF). L'utilisation d'un produit endommagé peut causer des blessures.
- Ne prêtez jamais ce produit pour éviter toute transmission de MST.
- N'utilisez pas le produit plus de 15 minutes sur la même partie du corps.
- Utilisez uniquement des lubrifiants à base d'eau avec ce produit.

## [AVERTISSEMENT]

- N'essayez jamais de démonter, modifier ou réparer vous-même le produit. Cela pourrait provoquer un incendie ou entraîner des blessures.
- Les personnes portant un pacemaker ou autre dispositif médical électronique, les personnes suivant un traitement médical et les femmes enceintes doivent demander un avis médical avant d'utiliser ce produit.
- Conservez hors de portée des enfants. Ce produit contient des petites pièces qui peuvent être ingérées par accident.

## [Batterie]

- Utilisez uniquement des piles alcalines AAA avec ce produit. L'utilisation de piles non alcalines peut réduire grandement la durée de fonctionnement.
- Lisez les instructions de sécurité sur les piles avant toute utilisation.
- Tenez les piles à l'écart de flammes, ne pas provoquez pas de court-circuit et ne tentez de les démonter.
- Ne mettez pas les piles en contact avec l'eau.
- Vérifiez toujours la polarité afin d'insérer les piles.
- Retirez immédiatement les piles usagées.
- En cas de non-utilisation prolongée du produit, retirez les piles.
- En cas de contact avec le liquide contenu dans les piles, nettoyez la surface touchée et consultez un médecin.

## [Dépannage]

- Si vous pensez que l'accessoire est défectueux, vérifiez les points suivants :
- Les piles sont-elles présentes dans leur compartiment ?
  - Avez-vous maintenu le bouton Marche/Arrêt enfoncé 2-3 secondes ?
  - Les piles sont-elles déchargées ?
  - Quelque chose bloque-t-il ou obstrue-t-il les connecteurs électriques ?
  - Les piles sont-elles bien alignées ?
  - Le couvercle est-il correctement positionné ?

Spécifications	
Contenu	Produit, 2 piles AAA de test
Nom et code du produit	iroha Pleasure Item zen - MATCHA / HMZ-01 iroha Pleasure Item zen - HANACHA/ HMZ-02 iroha Pleasure Item zen - YUZUCHA/ HMZ-03
Durée de fonctionnement / Étanchéité	Environ 4 heures /Étanche jusqu'à 50 cm
Taille / Poids	34 x 34 x 127mm / 73g
Composition	Silicone, ABS
FABRIQUÉ EN CHINE	

## Garantie produit

Période de garantie : 3 mois à compter de la date d'achat

※ Toute demande de prise sous garantie nécessite une preuve d'achat, telle que le reçu.

Pour plus d'informations, rendez-vous sur : <http://iroha-tenga.com/fr/>