

# TENGA AERO

## 使用说明

请在使用前认真阅读使用手册，并妥善保管。

### 产品系列

### 产品内容

#### Silver Ring [TAH-001]



缠绕包裹的旋流快感

#### Cobalt Ring [TAH-002]



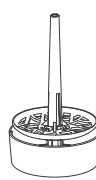
紧密吸附的软绒快感



●外壳



●内部硅胶



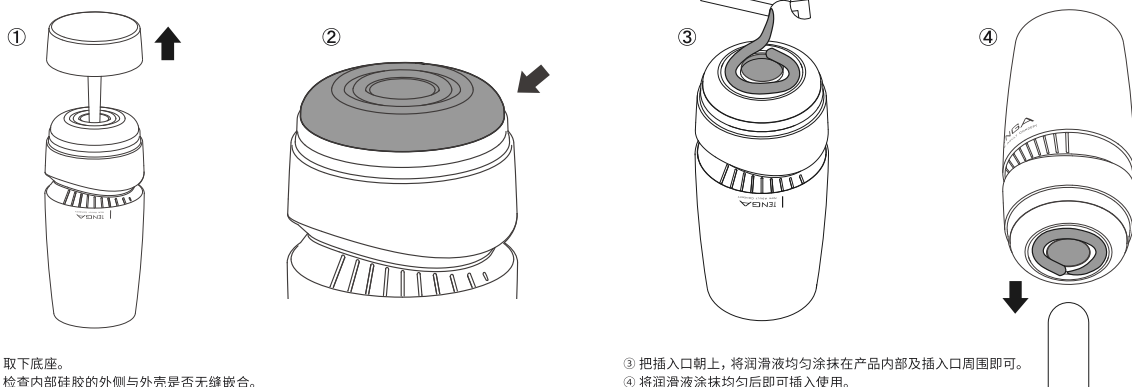
●底座支架  
(沥干用)



●润滑液 (1包)

※ 附赠的润滑液试用装使用完后，请另行购买 TENGA HOLE LOTION (专用润滑液)。

### 使用方法



### 使用方法 / 关于 AERO DIAL (飞行转盘)

⑤ 转动 AERO DIAL 调节内部空气含量，探索自身偏好的吮吸强度。

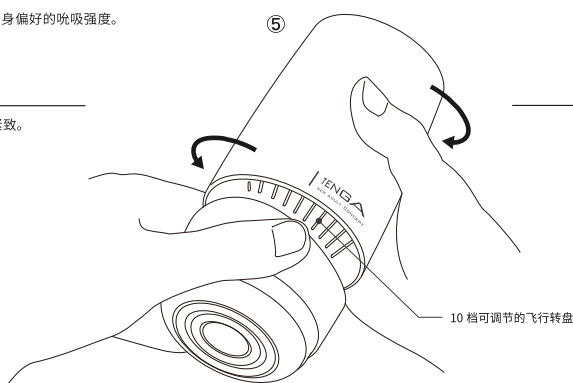
#### 顺时针 紧致·吮吸感强

顺时针旋转 AERO DIAL 增强吮吸感，体感更紧致。

#### 逆时针 轻柔·吮吸感弱

逆时针旋转 AERO DIAL 减弱吮吸感，体感更轻柔。

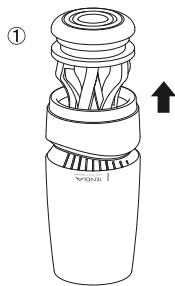
※ 建议先将 AERO DIAL 逆时针转到底，使内部空气充盈，便于将润滑液在内部涂抹均匀。



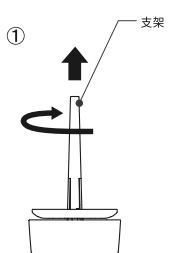
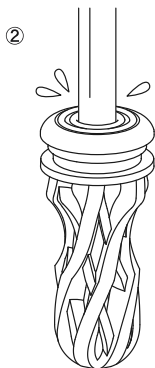
10 档可调节的飞行转盘

### 清洗方法

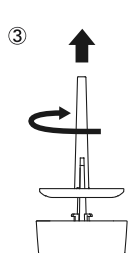
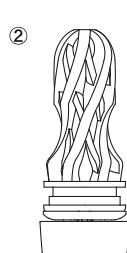
### 干燥方法



① 从外壳中抽出硅胶。  
② 用清水或温水仔细冲洗，清洁后用毛巾拭净水分。

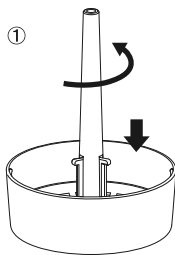


① 将底座支架拉至最上端，并于嵌合处顺时针旋转进行固定。  
② 将硅胶置于支架上，沥干水分。  
③ 沥干后，若还想清洁底座内部，请顺时针旋转支架部分直至听见“咔嚓”一声，随后便可向上取下支架。

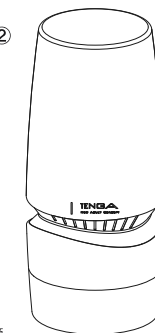


### 保管方法

### 专用润滑剂「TENGA HOLE LOTION」系列 (另售)



① 请将支架放入底座后，逆时针旋转至杯座底部。  
② 将硅胶放入外壳并盖上杯帽，置于不受阳光直射的阴凉处保管。



本产品推荐与 TENGA HOLE LOTION (专用润滑液) 一起使用。



※ 附赠润滑液为 1 次使用，为 TENGA HOLE LOTION REAL 真实志向型。



### 注意事项

- 肌肤有异常状况时请勿使用本产品。使用时若出现敏感、刺激等异常症状，请立刻停止使用并尽快就医。
- 使用后，请用温水或肥皂等彻底清洗干净，不要残留润滑液，完全干燥后妥善保管。
- 请勿使用稀释剂、汽油、酒精等挥发性溶剂进行清洁，以免损坏产品。
- 油性或硅性润滑液可能造成本品变形或故障。请勿与非水溶性润滑液一同使用。
- 使用中润滑液可能溢出，请注意使用环境。
- 请勿使用烫水清洗或煮沸。
- 请于常温状态下收纳及使用本产品。
- 请放置于儿童无法碰触的地方。
- 如因保管不慎造成儿童误食等状况，本公司不承担相关责任。

- 请勿踩踏或以特殊方式粗暴地使用本产品。
- 请勿与他人共享本品。
- 本品设计为可反复使用，若出现破损、毁坏等情况，请勿继续使用。
- 若将本品用于其他用途而引发的责任，本公司概不负责。

● 材质: ABS/PC/POM/硅胶/人造橡胶  
● 包装尺寸/重量: 长 78× 宽 78× 高 172mm / 约: 350g

制造及生产商: 株式会社TENGA 经销商: 雅心(上海)商贸有限公司

地址: 上海市长宁区娄山关路533号金虹桥国际中心II座1104室 www.tenga-cn.com

【产品咨询】 售后电话 021-33729200 ※ 接待时间: 工作日 09:00~18:00

[TAH01NNP10-10] MADE IN JAPAN 已申请专利