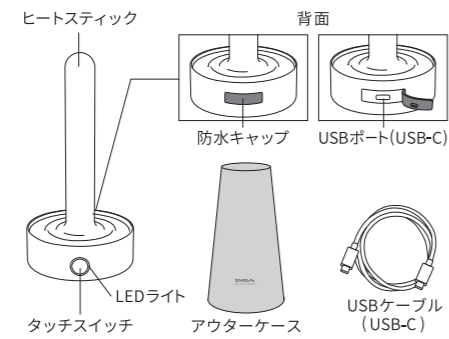
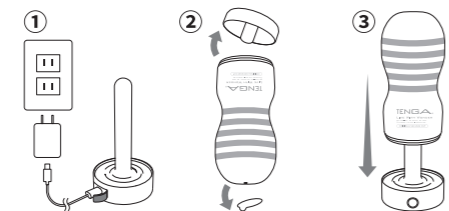


各部名称



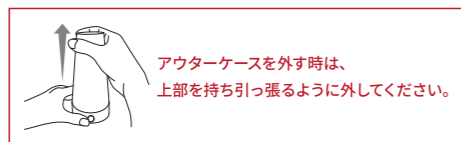
セットアップ



①必ず付属のUSBケーブルを使用し、本体のUSBポートに差し込んだ後、ACアダプタに接続してください。
*付属のUSBケーブルは本製品専用です。他の機器には使用しないでください。

②カップのキャップを外し、エアホールシールをはがしてください。

③カップをヒートスティックに奥まで差し込んでください。



1

使い方

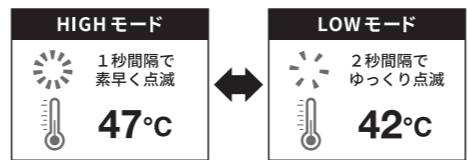
タッチスイッチで電源を入れ、LEDライトが点滅から点灯になったら温まった合図です。

※LEDが点灯すると保温状態に切り替わります。



HIGHモードとLOWモードの切り替え

電源をONにした後にタッチスイッチを短く2回タッチすると、HIGHモードとLOWモードが切り替わります。



※上記に記載の温度は設定温度を意味します。*使用環境により異なる場合があります。

温めにかかる時間の目安 (HIGHモード時)

室温・カップ製品が19°C~22°Cの時、温めにかかる時間 **約5分**

本製品は、加熱のしすぎによるやけどやケガを防ぐため最後にタッチスイッチを操作してから、30分以上過ぎると自動で電源がオフになります。

2

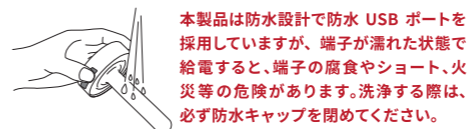
適合製品

カップウォーマーは、TENGAカップシリーズに最適なヒートスティックの長さ・径を追及し設計されました。以下のカップシリーズを使用してお楽しみください。

- オリジナルバキューム・カップ
 - スクイズチューブ・カップ
 - ローリングヘッド・カップ
 - エアクッション・カップ
- ※2025年7月現在

※各ソフト・ハード・エクストラ・プレミアム、メンストレーニングカップにも対応しております。
※本製品にカップは付属していません。別途お買い求めください。

お手入れと保管について



- ①お手入れの前に必ず本体からUSBケーブルを外してください。
- ②防水キャップを閉めて、上からしっかりと押さえながら、水またはぬるま湯で洗ってください。
※汚れが気になる場合は、中性洗剤を使用し、よく洗い流してください。
- ③洗浄後は、柔らかい布で水気を拭って風通しの良い場所で完全に乾燥させてください。
- ④USBポートに水分が残っていないことを確認し、アウターケースを被せ保管してください。

3

ご使用上の注意と警告

安全にご使用いただくために必ずお守りください。



- △ 使用後は毎回洗浄してください。
- △ USBポートが濡れた状態でUSBケーブルを接続しないでください。
- △ USBケーブルは防水ではありません。汚れが気になる場合は、固く絞った布で優しく拭き取ってください。
- △ つけ置き洗い、熱湯での洗浄をしないでください。変形、変色の原因になります。
- △ アルコール、酸性・アルカリ性の強い洗浄剤、ベンジンやシンナーなどの溶剤で洗浄しないでください。変形・変色の原因になります。
- △ 高温多湿・直射日光を避けて保管してください。製品の劣化や故障の原因となる可能性があります。
- △ アルコールや除光液などの溶剤、クレンジングオイルなどの油性物質と一緒に保管しないでください。変形や変色の原因になります。

4

故障かなと思ったら

○作動しない・温まらない

- ・ ACアダプタは電源に接続されていますか。
- ・ ACアダプタは5V、3A以上の出力のものですか。
- ・ USBケーブルはUSBポートにきちんと接続されていますか。
- ・ タッチスイッチを2秒間長押ししていますか。
- ・ USBケーブルやUSBポートの間にゴミやほこりなどが付着していませんか。
- ・ 付属のUSBケーブルを使用していますか。使用していないと、きちんと温まらない可能性があります。
- ・ 電源を入れてから30分以上経っていませんか。最後にタッチスイッチを操作してから30分以上過ぎると自動で電源がオフになります。

○モードが切り替わらない

- ・ タッチスイッチを短く2回タッチしていますか。きちんとタッチが認識されないと動作しない場合があります。

○エラーが発生していませんか。

- ・ エラーが発生した場合、LEDが早点滅し、電源がオフになります。一度コンセントやUSBポートからACアダプタおよびUSBケーブルを外し、再度接続してください。

△警告

- 用途以外で使用しないでください。
- 乳幼児やペットの手の届く範囲で保管をしないでください。誤飲による事故やトラブルの恐れがあります。
- 性感染症を防ぐため、本製品を不特定多数の人と共有しないでください。
- 口の中に入れてたり、体内に入れてたりしないでください。
- 本製品または本製品の一部を飲み込んだ場合は、ただちに医師に相談してください。
- 持病のある方は、医師に相談のうえ、使用してください。
- 使用中に身体に異常を感じた場合は、使用を中止し、医師に相談してください。
- 異常な動作を感じたら、使用をおやめください。故障、破損した製品は使用しないでください。
- 乱暴な取り扱いや修理、改造、分解をしないでください。けがや故障の原因になります。
- 端子に硬貨やアクセサリなどの金属類を接触させないでください。感電やショート、故障の原因になります。
- 濡れた手でACアダプタやUSBケーブルを抜き差ししないでください。感電ややけどの恐れがあります。
- 火の中に入れて、高温での使用や放置をしたりしないでください。
- 作動中に直接ヒートスティックを触らないでください。やけどやけがの恐れがあります。

5

△注意

- 他社製のUSBケーブルを使用すると、正常に動作しない場合や、発熱・故障の原因となる恐れがあります。
- 適合製品を確認の上で使用してください。
- 付属のUSBケーブルを他の電気製品に使用しないでください。
- USBケーブルを抜き差しする時は、ケーブル部を引っ張らず、必ずコネクタ部を持ってください。
- USBケーブルは、ほこりや汚れが付着しないように掃除し、使用時以外は電源から抜いてください。
- ヒートスティックを無理な力で曲げたり、強く押ししたりしないでください。破損の原因になります。

廃棄について

製品を廃棄する際は、各自治体の処理方法に従ってください。

製品仕様

| | |
|---------|--|
| 品名/品番 | TENGA CUP WARMER / TCW-002 |
| 外形寸法/質量 | 本体：72×72×140mm/約153g USBケーブル(USB-C)：約1m |
| 材質 | 本体：ABS、アルミ、シリコーンゴム、PC アウターケース：PC USBケーブル：PVC |

製品保証について

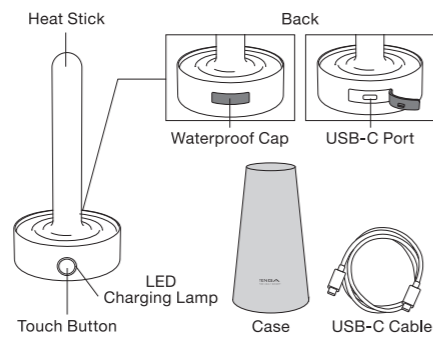
本製品の保証期間は、ご購入日から1年間です。保証期間内であっても次の場合には保証対象外になります。

- レシートなどの購入証明書をご提出いただけない場合。
- 使用上の誤り及び不当な修理や改造による故障及び損傷。
- お買い上げ後の輸送、移動、落下等による故障及び損傷。
- 火災、地震、水害、落雷、その他の天災や公害、異常電圧による故障及び損傷。
- 消耗または摩耗した部品の交換等。

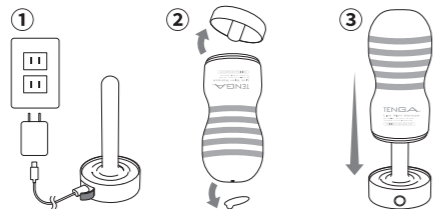
(例：シリコーンゴムの劣化や変色は保証対象外となります。)

6

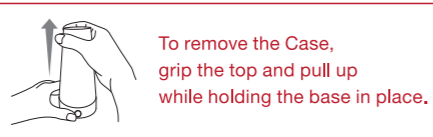
Product Contents



Setup



- ① Insert the included USB-C Cable into the USB-C Port of the Product, and then connect it to an AC adapter (not included).
*Included USB cable is for use with this product only. Do not use with other devices.
- ② Remove the wrapping and the Air Hole sticker, then remove the Cap.
- ③ Place the CUP onto the Heat Stick straight down as far as it will go.

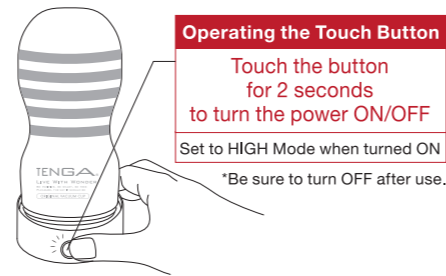


7

How to Use

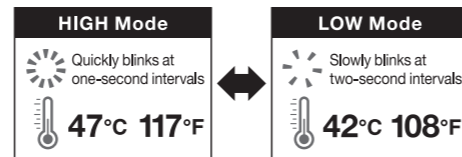
Turn the power ON. The CUP is ready to use when the LED light stops flashing.

*The product will switch to warming mode when the LED stops blinking.



Switching between HIGH and LOW Mode

When power is ON, touching the Touch Button twice quickly will switch between HIGH and LOW modes.



*Temperatures above refer to the temperature settings and may vary based on the environment.

Typical warming time (HIGH Mode)

When room temperature/insertion product temperature is 19°C - 22°C (66°F - 72°F) **Approx. 5 min.**

The power will automatically turn OFF if the Touch Button is not operated for more than 30 minutes.

8

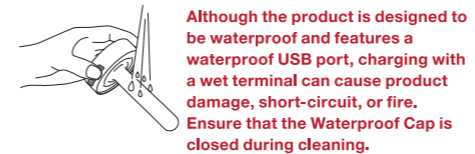
Compatible Products

The TENGA CUP WARMER is designed with the optimum Heat Stick length and diameter for the TENGA CUP Series. Use with the following TENGA CUP Series products:

- ORIGINAL VACUUM CUP
 - SOFT CASE CUP
 - ROLLING TENGA CUP
 - AIR FLOW CUP
- *As of July 2025

*Compatible with all Gentle, Strong, (XTR) Extra, PREMIUM, and MEN'S TRAINING CUPS.
*TENGA CUP Series Items sold separately.

Cleaning & Storage



- ① Always unplug the USB cable from the product before cleaning.
- ② Always shut the accompanying Waterproof Cap and hold it down firmly when washing.
*Ensure no lotion or other fluids remain on the item by washing thoroughly with tepid water and mild soap.
- ③ After washing, wipe with a soft cloth, check that no moisture remains on the USB-C Port, and dry completely in a well-ventilated area.
- ④ Make sure the USB-C Port is completely dry before storing, then cover with Case.

9

Usage Warning

Please follow these safety precautions.



- ⚠ Thoroughly wash after every use.
- ⚠ Do not connect the USB Cable to USB Port while wet.
- ⚠ The USB Cable is not waterproof. Wipe off dirt with a wrung-out, damp cloth.
- ⚠ Do not wash with hot water. Do not leave the product submerged in water for extended periods of time. Doing so may result in product damage.
- ⚠ Do not clean with cleansers, alcohol, highly acidic/alkaline cleaners, or corrosive substances such as benzene or paint thinner. Doing so may result in product damage.
- ⚠ Keep away from hot, humid places and direct sunlight. This may cause product deterioration or malfunction.
- ⚠ Do not store with solvents, alcohol, or oil-based products. Doing so may result in product damage.

10

Troubleshooting

○The product won't turn on / The product won't warm up

- Is the AC adapter connected to the power supply?
- Is the adapter rated 5V, 3A or higher?
- Is the USB Cable properly connected to the USB port?
- Did you touch the Touch Button for two seconds?
- Is there any dirt or dust on the USB Cable or in the USB Port?
- Are you using the included USB Cable? Not using the included cable may result in insufficient heating.
- Has it been more than 30 minutes since you turned on the power?
The power will automatically turn OFF if the Touch Button is not operated for more than 30 minutes.

○The product won't switch between modes

- Did you touch the Touch Button twice quickly? The product will not operate if it does not detect two distinct touches.

○Has an error occurred?

- If an error has occurred, the LED will blink rapidly and then the power will shut OFF. Unplug the AC adapter or USB-C Cable from the power source and from the USB-C Port and reconnect it.

⚠ WARNING

- Do not use this product for any purpose other than its intended use.
- Keep out of reach of children and pets to avoid injury as well as the accidental swallowing of accessories and removable parts.
- Do not share with others to avoid transmission of contagious diseases and infections.
- Do not place Product in mouth. Do not attempt to swallow product. Do not insert item in body.
- Choking hazard. Immediately notify a doctor if the product or one of its components is swallowed.
- If you have a pre-existing medical condition please consult a physician before use.
- If you notice any adverse physical effects during use, cease use immediately and contact a medical professional.
- If you find the item to be defective, cease use immediately and turn product OFF.
- Do not use malfunctioning or damaged products.
- Do not attempt to open, disassemble, or fix the product. Doing so may result in injury or product damage.
- Do not allow metal objects to come into contact with the charging terminal. Doing so may cause an electric shock, short circuit or malfunction.
- Do not attempt to attach or remove USB Cable or AC adapter with wet hands. This may lead to burns, electrocution, or injury.
- Do not place item in or near open flames.
- Never grasp the Heat Stick while it is heated. Doing so may result in risk of burns or injuries.

11

⚠ CAUTION

- Using another manufacturer's USB Cables may cause item to not operate properly or may lead to overheating and malfunction.
- Only use compatible products.
- Do not use the included USB Cable with other electrical products.
- When inserting or removing the USB Cable, do not pull on the cable. Always hold the Charging Connector (plug) securely.
- Clean the USB cable to prevent dust from accumulating. Unplug from power source when not in use.
- Do not bend or press on the heat stick with excessive force. Doing so may result in product damage.

Disposal

This item should be taken to an appropriate collection point for proper disposal. Please do not dispose with household waste.

Product Specifications

| TENGA CUP WARMER / TCW-002 | |
|----------------------------|---|
| Product Size / Weight | Product Body 72 × 72 × 140 mm (2.83 × 2.83 × 5.51 in.) Approx. 153 g (0.34 lbs) USB-C Cable: Approx. 1 m (3.3 ft) |
| Materials | Product Body: ABS, Aluminum, Silicone, PC Case: PC USB Cable: PVC |

Product Warranty

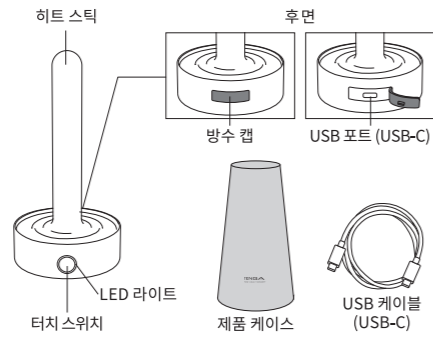
This product is covered by a One Year Warranty from the date of purchase. Warranty extended accordingly for countries with longer requirements.

Please note the warranty will not cover the following circumstances:

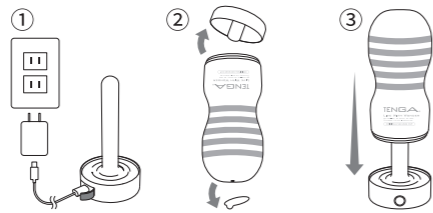
- If you fail to show the Original Purchase Receipt.
- Abnormal or inappropriate usage methods.
- Accidental damages caused after purchase.
- Damages caused by natural disasters, use at wrong voltage, or electrical surges.
- Normal wear-and-tear of product during fair use.

12

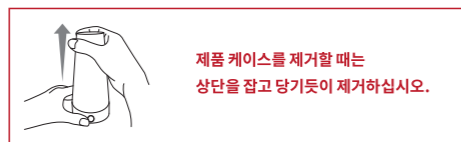
각 부 명칭



세팅



- ① 반드시 부속된 USB 케이블을 사용하여 본체의 USB 포트에 꽂은 후 AC 어댑터에 연결하십시오.
*제공된 USB 케이블은 본 제품 전용입니다. 다른 기기에는 사용하지 않습니다.
- ② 컵의 캡을 제거하고 에어홀 스티커를 떼어내십시오.
- ③ 컵을 히트 스틱에 맞춰 끝까지 삽입하십시오.



사용 방법

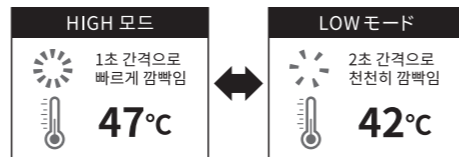
터치 스위치로 전원을 켜고 LED 라이트가 점멸에서 점등이 되면 따뜻해졌다는 신호입니다.

※ LED가 켜지면 보온 상태로 전환됩니다.



HIGH 모드와 LOW 모드의 전환

전원을 켜 후 터치 스위치를 짧게 2회 터치하면 HIGH 모드와 LOW 모드가 전환됩니다.



※ 위에 기재된 온도는 설정 온도를 의미합니다. ※ 사용 환경에 따라 다를 수 있습니다.

따뜻해지는 데 걸리는 예상시간 (HIGH 모드 시)

실내-컵 제품이 19°C-22°C일 때, 따뜻해지는 데 걸리는 시간 **약 5분**

본 제품은 과열로 인한 화상이나 부상을 방지하기 위해 마지막으로 터치 스위치를 조작한 후 30분 이상 지나면 자동으로 전원이 꺼집니다.

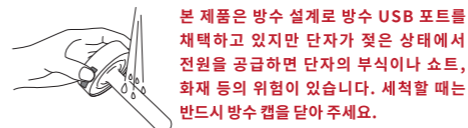
적합 제품

컵 위머는 TENGA 컵 시리즈에 최적화된 히트 스틱의 길이와 직경을 추구하여 설계되었습니다. 다음 컵 시리즈를 사용하여 즐겨주세요.

- 오리지널 버뮤 컵
 - 스퀴즈 튜브 컵
 - 롤링 헤드 컵
 - 에어 쿠션 컵
- ※2025년 7월 현재

※ 각 소프트, 하드, 엑스트라, 프리미엄, 맨즈 트레이닝 컵에도 대응합니다.
※ 본 제품에는 컵이 포함되어 있지 않습니다. 별도로 구매해 주시기 바랍니다.

관리 및 보관에 대하여



- ① 세척 전 반드시 본체에서 USB 케이블을 분리해 주세요.
- ② 방수 캡을 닫고 위에서 열리지 않도록 꼭 누르며 물 또는 미지근한 물로 세척해 주세요.
※오염이 걱정되는 경우 중성 세제를 사용하여 잘 씻어내십시오.
- ③ 세척 후에는 부드러운 천으로 물기를 닦고 통풍이 잘 되는 곳에서 완전히 건조해 주세요.
- ④ USB 포트에 수분이 남아 있지 않은지 확인하고 제품 케이스를 덮어 보관해 주세요.

사용 시 주의사항 및 경고

안전하게 사용하기 위해 반드시 지켜주세요.

⚠ 경고 ⚠

가열된 상태의 히트 스틱을 절대 만지지 마세요.

⚠ 주의 ⚠

사용 전 반드시 한 번 손가락을 넣어 온도를 확인한 후 안전하게 사용하세요.

온도 확인!

⚠ 주의 ⚠

본 제품을 세척할 때는 그림과 같이 방수 캡을 반드시 끝까지 눌러주세요.

※위에서 본 단면도

⚠ 주의 ⚠

USB 포트에 물이 들어가지 않도록 확인해 주세요.

- △ 사용 후 매번 세척해 주십시오.
- △ USB 포트가 젖은 상태에서 USB 케이블을 연결하지 마십시오.
- △ USB 케이블은 방수 기능이 없습니다. 오염이 걱정될 경우 마른 천으로 부드럽게 닦아주세요.
- △ 오랜 시간 담가놓고 씻거나 뜨거운 물로 세척하지 마세요. 변형 및 변색의 원인이 될 수 있습니다.
- △ 알코올, 강한 산성 또는 알칼리성 세정제, 벤젠이나 시너와 같은 용제로 세척하지 마세요. 변형 및 변색의 원인이 될 수 있습니다.
- △ 고온 다습 및 직사광선을 피하여 보관하세요. 제품 열화 및 고장의 원인이 될 가능성이 있습니다.
- △ 알코올이나 리무버 등의 용제, 클렌징 오일과 같은 유성 물질과 함께 보관하지 마세요. 변형이나 변색의 원인이 됩니다.

고장이 의심될 때

○ 작동하지 않음 / 따뜻해지지 않음

- AC 어댑터가 전원에 연결되어 있습니까?
- AC 어댑터는 5V, 3A 이상의 출력을 가지고 있습니까?
- USB 케이블이 USB 포트에 제대로 연결되어 있습니까?
- 터치 스위치를 2초간 길게 누르고 있었습니까?
- USB 케이블이나 USB 포트 사이에 먼지나 이물질이 붙어 있지 않습니까?
- 제공된 USB 케이블을 사용하고 있습니까? 전용 케이블을 사용하지 않은 경우, 제대로 따뜻해지지 않을 가능성이 있습니다.
- 전원을 켜 후 30분 이상 지나지 않았습니까? 마지막으로 터치 스위치를 조작한 후 30분 이상 지나면 자동으로 전원이 꺼집니다.

○ 모드가 전환되지 않음

- 터치 스위치를 짧게 2번 터치하였습니까? 정확하게 터치가 인식되지 않으면 작동하지 않을 수 있습니다.

○ 오류가 발생하지 않았습니까?

- 오류가 발생한 경우, LED가 빠르게 깜빡이고 전원이 꺼집니다. 한 번 콘센트나 USB 포트에서 AC 어댑터 및 USB 케이블을 분리한 후 다시 연결해 주십시오.

⚠ 경고

- 본 제품을 용도 외에 사용하지 마십시오.
- 애완동물이나 영유아의 손에 닿지 않는 곳에 보관해 주세요. 오인으로 인한 사고나 문제의 우려가 있습니다.
- 본 제품을 다른 사람과 함께 사용하지 마세요.
- 입에 넣거나 체내에 넣지 마세요.
- 제품 또는 제품 일부를 삼킨 경우, 즉시 전문의와 상담해 주세요.
- 지병이 있는 분은 의사와 상담 후 사용해 주세요.
- 사용 중에 신체에 이상을 느낀 경우 사용을 중지하고 의사와 상담해 주세요.
- 이상한 동작이 감지될 경우에는 사용을 멈춰주세요. 고장, 파손된 제품은 사용하지 마십시오.
- 거칠게 다루거나 수리, 개조 및 분해하지 마십시오. 부상이나 고장의 원인이 됩니다.
- 충전단자에 동전이나 액세서리 등 금속류를 접촉시키지 마십시오. 감전이나 쇼트, 고장의 원인이 됩니다.
- 젖은 손으로 AC 어댑터나 USB 케이블을 뽑거나 꽂지 마세요. 감전이나 화상의 우려가 있습니다.
- 불속에 넣거나 고온에서 사용하지 마십시오.
- 작동 중에는 히트 스틱을 직접 만지지 마십시오. 화상이나 부상의 우려가 있습니다.

⚠ 주의

- 타사의 USB 케이블을 사용하면 정상적으로 작동하지 않거나 발열 및 고장의 원인이 될 수 있습니다.
- 적합 제품을 확인 후 사용하시기 바랍니다.
- 제공된 USB 케이블을 다른 전기 제품에 사용하지 마십시오.
- USB 케이블을 뽑거나 꽂을 때는 케이블 부분을 잡아당기지 말고 반드시 커넥터 부분(플러그)을 잡아주세요.
- USB 케이블은 먼지나 오염이 붙지 않도록 청소하고 사용하지 않을 때는 전원에서 분리해 주십시오.
- 히트 스틱을 무리한 힘으로 구부리거나 세게 누르지 마세요. 파손의 원인이 됩니다.

폐기에 대하여

제품을 폐기할 때는 각 지자체의 처리 방법에 따라 주십시오.

제품 사양

| TENGA CUP WARMER / TCW-002 | |
|----------------------------|--|
| 크기/무게 | 본체 : 72 × 72 × 140mm / 약 153g USB 케이블(USB-C) : 약 1m |
| 재질 | 본체 : ABS, 알루미늄, 실리콘 고무, PC 제품 케이스 : PC USB 케이블 : PVC |

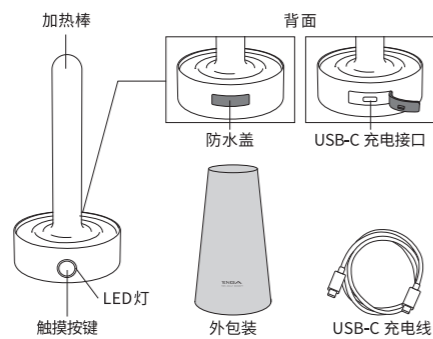
제품 보증

제품의 보증기간은 구입일로부터 1년입니다.
보증기간 내에 있더라도 다음과 같은 경우는 보증 대상에서 제외됩니다.

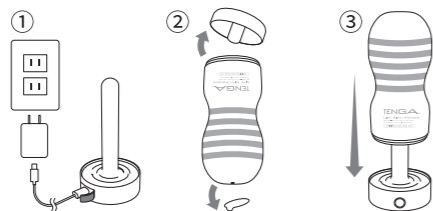
- 원본 구매 영수증을 제시하지 못할 경우.
- 사용상의 부주의 및 임의적인 수리나 개조로 인한 고장 및 손상
- 구입 후의 수송, 이동, 낙하 등으로 인한 고장 및 손상
- 화재, 지진, 수해, 낙뢰 그 외의 천재지변이나 이상 전압에 의한 고장 및 손상
- 소모 또는 마모 부품의 교환 등

(예: 실리콘 고무의 열화 및 변색은 보증 대상에서 제외됨).

各部名称



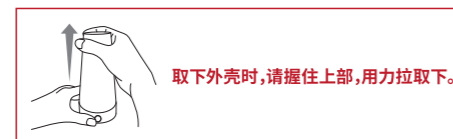
配置



① 请将附带的专用 USB 充电线插入本体的 USB 连接器，与专用 AC 适配器连接。
*本品所配 USB 数据线为专用配件，禁止连接其他设备。请勿用于其他设备。

② 请打开杯盖，撕开杯子顶部气孔封条。

③ 请将加热棒笔直插入杯子底部。



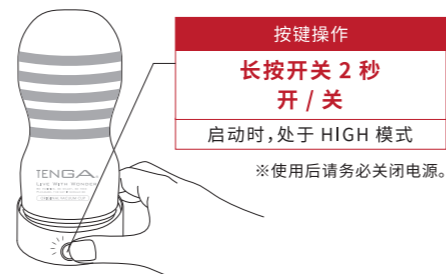
取下外壳时，请握住上部，用力拉取下。

19

使用方法

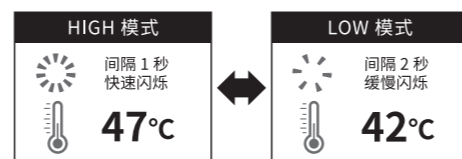
触摸按键开启电源后，当 LED 灯由闪烁转为常亮时，即表示预热完成。

※LED 灯亮起即表示切换至保温状态。



HIGH 模式与 LOW 模式的切换

开启电源后，快速双击触摸开关即可切换 HIGH 模式与 LOW 模式。



※上文所述温度均为设定温度值。 ※实际效果可能因使用环境不同而有所差异

加热时间参考 (HIGH 模式时)

当室内 / 产品温度为 19°C~22°C 时，加热所需时间 **约 5 分钟**

为防止过热导致烫伤或受伤，产品在最后一次触摸开关操作 30 分钟后将自动关闭电源。

20

适用产品

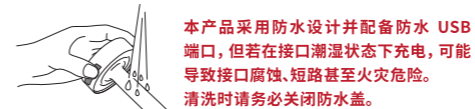
杯式加热器专为 TENGA 杯系列设计，其加热棒的长度与直径均经过优化，以完美匹配以下飞机杯系列产品。请尽享以下匹配的飞机杯系列。

- 原创深喉感受型飞机杯
- 自力感受型飞机杯
- 旋转刺激型飞机杯
- 真空享受型飞机杯

※截至 2025 年 7 月

※同时兼容各型号软款、硬款、加强款、至尊款及男士训练杯。
※本产品不附带飞机杯，需另行购买。

清洁与保管说明



- ① 清洁前请先拔除设备上的 USB 连接线
- ② 关闭防水盖并按压确保密封后，用清水或温水冲洗
※顽固污渍可用中性洗涤剂清洗，之后请彻底冲洗干净
- ③ 清洗后用软布擦干水分，置于通风处完全晾干
- ④ 确认 USB 接口无残留水分后，套上外盒存放

21

使用注意事项与警告

为确保安全使用，请务必遵守以下事项。



- △ 每次使用后请及时清洗
- △ USB 接口潮湿时请勿连接充电线
- △ USB 充电线不具备防水功能，若介意污垢，清洁时请用干干的软布轻柔擦拭
- △ 请勿浸泡清洗或使用热水冲洗。可能导致产品变形 / 变色。
- △ 请勿用酒精、强酸强碱清洁剂、汽油 / 稀释剂等溶剂。可能导致产品变形 / 变色。
- △ 存放时请避免高温潮湿及阳光直射。防止产品老化或故障。
- △ 请勿与酒精、卸甲水等溶剂及卸妆油等油性物质共同存放。可能会导致变形或变色。

22

故障排查指南

○设备不工作 / 不加热

- 请确认 AC 适配器已连接电源
- 检查 AC 适配器是否为 5V/3A 以上输出规格
- 确保 USB 线已牢固插入设备端口
- 操作时需长按按键 2 秒以上
- 检查 USB 接口及线材是否有灰尘或杂质
- 请使用原装 USB 线。第三方线材可能导致加热异常
- 通电后超过 30 分钟以上了吗？最后一次按键操作后 30 分钟内未再次使用，设备将自动断电进入待机状态

○模式无法切换

- 快速双击按键了吗？操作不准确可能导致无响应。

○发生错误处理

- 当发生错误的时候，LED 灯快速闪烁并关机。请断开电源后重新连接 AC 适配器与 USB 线。

⚠警告

- 请勿将本产品用作其他用途。
- 请保管于婴幼儿及宠物无法接触的位置误吞可能导致窒息危险。
- 为预防性传播疾病，请勿多人共用本产品。
- 请勿口腔使用或体内插入。
- 如不慎吞食产品部件，请立即就医。
- 慢性病患者使用前应咨询医生。
- 使用中出现不适请立即停用并就医。
- 如发现本产品运作异常请停止使用请勿继续使用损坏产品。
- 请勿暴力拆解 / 改装 / 维修。可能造成受伤。
- 充电端口请勿接触硬币 / 首饰等金属物可能引发短路触电。
- 湿手状态请勿插拔电源有触电及烫伤风险。
- 请远离明火及高温环境。
- 产品运作时请勿直接触碰加热棒。可能会导致烧伤或受伤。

⚠注意

- 使用非原装 USB 线可能导致设备异常、发热或故障。
- 请确认使用兼容产品。
- 请勿将随附 USB 线用于其他电器设备。
- 插拔时请握住插头部位(勿拉扯线身)。
- 保持 USB 接口清洁，避免灰尘堆积，非使用期间请断开电源连接。
- 请勿用力弯折或挤压加热棒。可能会导致损坏。

23

废弃处理

请按照当地垃圾分类规定处置本产品

产品规格

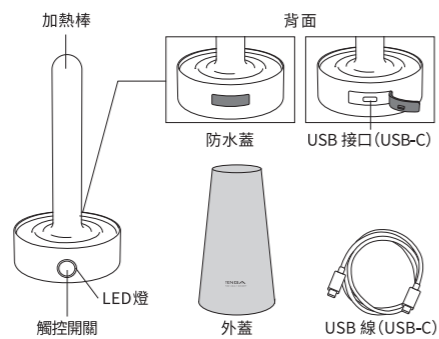
| TENGA CUP WARMER / TCW-002 | |
|----------------------------|--|
| 外形尺寸 / 重量 | 本体 72 × 72 × 140 毫米 / 约 153 克 USB 线(USB-C): 约 1 米 |
| 材质 | 主体: ABS、铝、硅胶、PC 外壳: PC USB 充电线: PVC |

产品质保

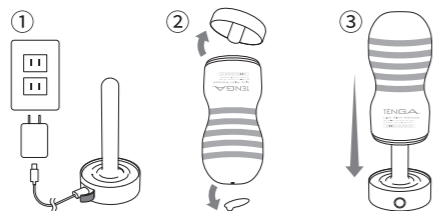
本产品质保期为购买日起 1 年。
质保期内，有下列情况时不在保修范围内。
· 如果您未能出示原始购买收据。
· 使用上的失误以及不正当的修理或改造引起的故障及损伤。
· 购买后的摔落等造成的故障及损伤。
· 火灾、地震、水灾、雷击、以及其他自然灾害或是公害，异常电压引起的故障以及损伤。
· 消耗或是磨损部件的更换等。
(例: 硅橡胶的劣化、变色不在保修范围内。)

24

各部位名稱



設置方法



- 請務必使用產品內附的 USB 線，將線插入本體的 USB 接口後，連接到電源轉接器。
*產品內附的 USB 線僅供本產品使用 請勿用於其他產品。
- 請取下 CUP 的底蓋，撕下氣孔貼紙。
- 請將加熱棒直插入 CUP，直到底部。



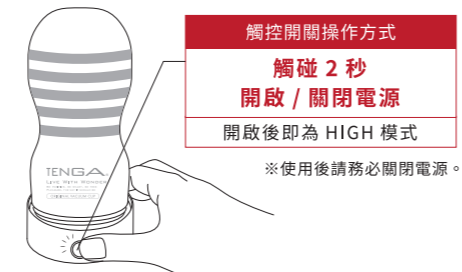
移除外蓋時，
請握住外蓋上邊處，
向外拉起移除。

25

使用方式

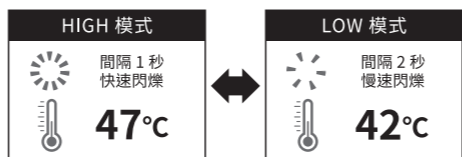
按觸控開關開啟電源，當 LED 燈從閃爍變為恆亮時，表示已經加熱完成。

※當 LED 燈亮起，即切換至保溫狀態。



切換 HIGH 模式與 LOW 模式

在開啟電源後，短按觸控開關兩次，即可切換 HIGH 模式和 LOW 模式。



※上述溫度為設定溫度。 ※可能因使用環境而異。

加熱所需時間參考值 (HIGH 模式時)

當室內或 CUP 產品溫度在 19°C~22°C 時 加熱所需時間 **約 5 分鐘**

本產品為了防止因過度加熱導致燙傷或受傷，
在最後一次操作觸控開關經過 30 分鐘以上之後，
將自動關閉電源。

26

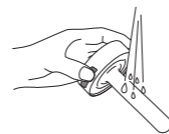
相容產品

CUP WARMER 杯體加熱器加熱棒長度和直徑設計絕佳，最適合搭配 TENGACUP 系列使用。
歡迎搭配以下 TENGACUP 系列產品，使用 CUP WARMER 杯體加熱器。

- OTENGA CUP 真空杯
- OTENGA CUP 擠捏杯
- OTENGA CUP 扭動杯
- OTENGA CUP 氣墊杯 ※至 2025 年 7 月為止的資訊

※各種 TENGACUP [柔嫩版]、[強韌版]、[極嫩版]、[極韌版]、PREMIUM TENGACUP 尊爵系列、TRAINING CUP 挑戰杯系列產品，皆可相容本產品。
※本產品沒有附 TENGACUP。請另行購買 TENGACUP。

清潔與保養



本產品具防水功能，有防水 USB 接口，
但若有接口潮濕的狀態下供電，有可能
導致接口腐蝕、發生短路或火災等危險。
清洗時，請務必關閉防水蓋。

- 在清洗前 務必將 USB 線從本體上拔除。
- 請關閉防水蓋，並從上方用力壓住，用水或溫水清洗。
※如有髒污，請用中性清潔劑清洗，並徹底沖洗乾淨。
- 清洗後，請用軟布擦乾水分，並在通風良好處完全晾乾。
- 確認 USB 接口沒有水分殘留，再蓋上外蓋收納。

27

使用注意事項與警告

為了安全使用產品，請務必遵守。

警告

切勿觸碰加熱狀態下的加熱棒。

注意

使用前請務必先用手指確認杯體內部溫度後，再安全使用。

注意

清洗本產品時，請務必如圖所示將防水蓋按壓到底。

注意

請確認 USB 接口內部是否有水。

- 每次使用後請進行清洗。
- 請勿在 USB 接口潮濕的情況下連接 USB 線。
- USB 線不防水。如有污垢，請用擰乾的布輕輕擦拭。
- 請勿浸泡清洗或用熱水清洗。以免導致產品變形、變色。
- 請勿使用酒精、強酸或強鹼清潔劑、汽油或去漬油等溶劑進行清洗。以免導致產品變形、變色。
- 收納時請避開在高溫潮濕與陽光直射處所。以免產品劣化、發生故障。
- 請勿將本產品與酒精、去光水等溶劑，或是卸妝油等油性物質一起收納。以免導致產品變形、變色。

28

故障排除

○無法啟動 / 無法加熱

- 電源轉接器是否已接上電源？
- 電源轉接器輸出功率是否為 5V、3A 以上？
- USB 線是否正確連接到 USB 接口？
- 是否有長按觸控開關 2 秒？
- USB 線與 USB 接口間是否有灰塵或污垢沾附？
- 是否使用產品內附的 USB 線連接？如果沒有使用產品內附的 USB 線，可能無法正常加熱。
- 電源開啟後是否已經超過 30 分鐘？距離最後一次操作觸控開關經過 30 分鐘以上之後，電源會自動關閉。

○無法切換模式

- 是否短按了觸控開關兩次？如果觸控操作未被正確識別，產品可能不會啟動。

○是否發生錯誤？

- 如果發生錯誤，LED 會快速閃爍並關閉電源。請將電源轉接器和 USB 線從插座或 USB 接口拔除，再重新連接。

警告

- 請勿以原用途以外方式使用本產品。
- 請將本產品保管於嬰幼兒或寵物無法取得的場所。以免發生誤吞誤嚥事故。
- 請勿與不特定人士共用本產品。
- 請勿將本產品放入口中吞食或放入體內。
- 若不慎誤吞本產品或本產品部份零件，請立刻就醫。
- 有慢性病者請在諮詢醫師之後再使用本產品。
- 在使用過程中若感到身體不適，請停止使用並前往就醫。
- 如發現本產品運作異常，請勿再使用，請勿使用故障或損壞的產品。
- 請勿粗暴使用本產品，也請勿修理、改造、拆解本產品。以免受傷或導致產品故障。
- 請勿用硬幣、飾品等金屬類物品碰觸充電接口。以免導致觸電、短路或故障。
- 若手部潮濕，請勿插拔電源轉接器或 USB 線。以免導致觸電或燒燙傷。
- 請勿將本產品放入火中，也請勿在高溫環境下進行使用或放置本產品。
- 產品啟動時，請勿直接觸摸加熱棒。以免受傷或燒燙傷。

29

注意事項

- 使用其他品牌 USB 線可能導致產品無法正常運作，或發生過熱、故障情況。
- 請確認與本產品搭配使用的 CUP 與本產品相容。
- 請勿將產品內附的 USB 線用於其他電器。
- 插拔 USB 線時，請勿拉扯線材部分，務必握住接頭部分(插頭)。
- 請隨時清潔 USB 線，以免灰塵、污垢附著。不使用 USB 線時，請將 USB 線從電源處拔除。
- 請勿過度用力彎曲或重壓加熱棒。以免造成產品損壞。

廢棄處理

廢棄本產品時請遵守各地政府法規。

產品規格

| TENGA CUP WARMER / TCW-002 | |
|----------------------------|--|
| 本體尺寸/重量 | 本體 72 × 72 × 140mm / 約 153g USB 線(USB-C)：約 1m |
| 材質 | 本體：ABS、鋁、矽膠、PC 外蓋：PC USB線：PVC |

保固

本產品自購買日起保固一年。

保固期間如有以下情況，不予保固。

- 如果您無法出示原始購買收據。
- 因錯誤操作方式，或因自行修理、改造致使產品故障或損壞。
- 產品購買後因運輸、搬動、掉落等事由 致使產品故障或損壞。
- 因火災、地震、水災、閃電雷擊及其它天災，或因公害、電壓異常等因素致使產品故障或損壞。
- 使用上的自然消耗、磨損。(例如：矽膠套膜老化、變色，不在保固範圍內。)

30

TENGA | CUP WARMER

取扱説明書

JP ご使用前に必ずお読みください。本書は大切に保管してください。
EN Always read User Manual before use and store this manual without disposing.
KR 사용 전에 사용설명서를 꼭 읽어주세요. 사용설명서는 버리지 말고 보관해 주십시오.
CN 使用前请详细阅读本说明书, 并妥善保管。
TW 使用前務必詳閱本說明書, 並請妥善保存。



tenga.co



tenga.co/contact

JP お問い合わせはこちら
EN Contact us
KR 문의는 이쪽에서
CN 联系我们
TW 聯繫我們

製品に関するお問い合わせ

TENGAお客様相談センター

☎ 0120-0721-38

※受付時間(平日 10:00~19:00)

日本国内のみ・Japan Only

[TCW02NNP03-10]