

[TP25-0009-1]

【お問い合わせ】

TENGAお客様相談センター
0120-0721-38

※受付時間 (平日 10:00~19:00)
日本国内のみ・Japan only

- JP** お問い合わせはこちら
- EN** Contact Us
- KR** 문의는 이쪽
- CN** 联系我们
- TW** 聯繫我們



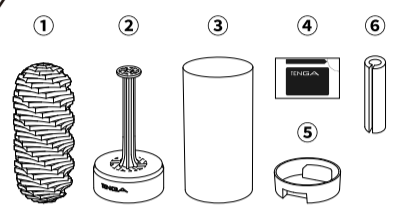
TENGA 3Dx

User Manual

- JP** ご使用前に必ずお読みください。本書は大切に保管してください。
- EN** Always read User Manual before use and store this manual without disposing.
- KR** 사용 전 반드시 읽어주세요. 또한, 이 책은 기금적 보관해 주시기 바랍니다.
- CN** 请在使用前认真阅读本手册。并妥善保管。
- TW** 使用前務必詳閱本說明書，並請妥善保存。



製品内容



- ① 本体 ② スタンド ③ クリアカバー
- ④ ローション(1回分) ⑤ 水受けトレイ
- ⑥ 輸送用保護材 (開封後、廃棄してください)

1

EN Product Contents: ①Product ②Stand ③Clear Case ④Lotion (single use) ⑤Tray ⑥Transport Padding (Please dispose of after opening)

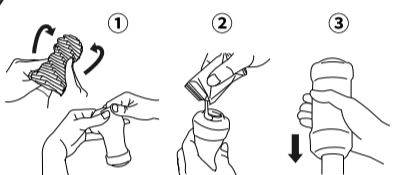
KR 제품 구성: ① 본체 ② 스탠드 ③ 커버 ④ 로션(1회분) ⑤ 물받이 트레이 ⑥ 운송용 고정 부품(개봉 후, 폐기해 주세요)

CN 产品内容: ① 本体 ② 支架 ③ 外壳 ④ 润滑液 (1次份) ⑤ 托盘 ⑥ 运输用固定零件 (开封后, 请丢弃)

TW 產品內容: ① 產品本體 ② 支架 ③ 外蓋 ④ 潤滑液 (份量可供使用一次) ⑤ 底盤 ⑥ 運輸用保護材 (開封後, 請丟棄)

2

ご使用方法



- ① ゲル本体を裏返してください。② ローションを挿入口の周りど内部に塗布してください。③ 内部の空気を抜きながら挿入してお楽しみください。

3

EN How to Use: ① Invert Product before use. ② Apply lotion around the insertion point and inside the item. ③ Insert while removing any trapped air inside.

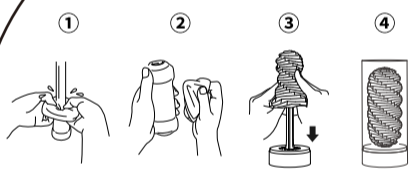
KR 사용 방법: ① 겔 본체를 뒤집어 주세요. ② 삽입구의 주변과 내부에 로션을 도포합니다. ③ 내부 공기를 빼내면서 삽입해 주세요.

CN 使用方法: ① 请将凝胶本体翻过来。② 请在插入口周围及内部涂抹润滑液。③ 请一边插入，一边挤出内部的空气。

TW 使用方式: ① 請將膠體本體翻面。② 將潤滑液塗抹於本體內部與入口處。③ 邊擠出內部空氣，邊挺進享樂。

4

洗浄・乾燥方法



- ① ゲル本体を裏返ししながら、水またはぬるま湯と中性洗剤で洗浄してください。② 水気を拭き取ってください。③ 挿入口を広げながらスタンドに挿して乾燥させてください。④ 乾燥後はクリアカバーを被せて保管してください。

5

EN Washing and Drying: ① Invert Product again, then wash with cold or tepid water and mild soap. ② Pat dry with a soft towel. ③ With details facing out, widen the insertion point and place Product on stand to air dry. ④ After the Product has completely dried, replace the Clear Case for hygienic storage.

KR 세척 및 건조 방법: ① 겔 본체를 뒤집어 차가운 물 또는 미지근한 물과 중성 세제를 이용해 세척해 주세요. ② 물기를 닦아 주세요. ③ 삽입구를 넓히면서 스탠드에 꽂아 건조해 주세요. ④ 건조 후에는 커버를 덮어 보관해 주세요.

CN 清洗和干燥方法: ① 请将凝胶主体翻面，同时用水、温水或中性洗剂进行清洗。② 请擦干水分。③ 请撑开插入口的同时插入支架，然后晾干。④ 干燥后请盖上透明盖进行保存。

TW 清洗・晾乾方式: ① 請如圖將膠體本體翻開，以冷水、溫水、中性清潔劑清洗乾淨。② 請將膠體內外側的水份都擦拭乾淨。③ 請將膠體如圖翻面後，稍微拉開入口處，放上支架晾乾。④ 晾乾後請蓋上外蓋收納。

6

JP

警告

- 用途以外で使用しないでください。●乳幼児やペットの手の届く範囲で保管しないでください。誤飲による事故やトラブルの恐れがあります。●肌に異常がある場合、または使用中に身体に異常を感じた場合は、使用しないでください。●乱暴な取り扱いをしないでください。けがや故障の原因になります。●製品を高温(50°C以上)に加熱しないでください。変形、変色の原因になります。

注意

- 高温多湿・直射日光を避けて保管してください。●性感染症を防ぐため、本製品を不特定多数の人と共有しないでください。●使用中、ローションが垂れる場合がありますのでご注意ください。●水溶性ローションのみを使用してください。シリコンベースやオイルベースの潤滑剤は変形や変色の原因になります。●お手入れの際はクレンザー、アルコール、酸性・アルカリ性の強い洗浄剤、ベンジンやシンナーなどの溶剤で洗浄しないでください。変形や変色の原因になります。●つけ置き洗い、熱湯での洗浄をしないでください。変形や変色の原因になります。

7

EN

WARNING

- Do not use this product for any purpose other than its intended use. ● Choking hazard: Keep out of reach of children and pets. ● If you notice any adverse physical effects during use, cease use immediately and contact a medical professional. ● Do not attempt to open, disassemble, or fix the product. ● Do not heat product to over 50°C/122°F.

CAUTION

- Store in a cool, dry, dark place away from direct sunlight and/or humidity. ● Do not share. ● Lotion may leak during use. ● Use only water-based lubricants with this product. ● Do not clean with cleansers, alcohol, highly acidic/alkaline cleaners, or corrosive substances such as benzene or paint thinner. ● Do not wash with hot water or leave product submerged for extended periods of time.



8

KR

경고/ 사용상 주의사항

- 본 제품을 용도 외의 용도로 사용하지 마십시오. ● 오남용에 의한 사고나 문제를 방지하기 위해 영유아 및 반려동물의 손이 닿는 곳에 보관하지 마십시오. ● 피부에 이상이 있거나 사용 중 신체에 이상이 발생한 경우 사용을 중단하십시오. ● 거칠게 다루거나 수리, 개조 및 분해하지 마십시오. ● 제품을 고온(50°C 이상)으로 가열하지 마십시오. ● 고온다습한 곳이나 직사광선을 피해 보관해 주세요. ● 불특정다수와 공유하지 마십시오. ● 사용 중 로션이 흘러내릴 수 있으므로 주의해 주세요. ● 실리콘 베이스 및 오일 베이스 윤활제와 함께 사용하지 마십시오. 변형 및 변색의 원인이 됩니다. ● 세척 시 클렌저, 알코올, 강한 산성 및 알칼리성 세정제, 벤진, 시너 등의 용제로 세척하지 마십시오. ● 물에 담기두거나, 끓는 물로 세척하지 마십시오.

CN

警告 / 注意

- 请勿将本产品用作其他用途。● 请勿保管于婴幼儿或宠物可触摸到的范围内。● 肌肤有异常状况，或使用本产品过程中身体感觉异常时，请立即停止使用。

9

- 请勿修理、改装、拆卸本产品。● 请勿将产品放置于高温多湿、阳光直射的地方进行保管。● 请勿与他人共用。● 使用时润滑液可能会滴落，请多加留意。● 请勿与硅基或油基润滑剂一起使用。● 请勿使用清洁剂、酒精、强酸强碱性清洁剂、汽油或稀释剂等溶剂进行清洗。● 请勿用热水清洗，也不要长时间浸泡。

TW

警告 / 注意事項

- 請勿將本產品用於非原本用途。● 請將本產品收納於嬰幼兒、寵物無法取得的場所，以避免發生誤食或意外事故。● 肌膚若有異狀，或使用本產品時感到身體狀況有異，請勿使用本產品。● 請勿粗魯使用本產品，也請勿自行修理、改造、拆解本產品。● 請勿將本產品加熱至50°C以上高溫。● 請勿將本產品存放在陽光直射或高溫、潮濕之場所。● 請勿與不特定多數人士共用本產品。● 使用中潤滑液有可能外溢，請多加注意。● 本產品請勿與矽性、油性潤滑液一起使用。● 清潔時請勿使用研磨劑、酒精、強酸、強鹼性清潔劑、去漬油、有機溶劑等清潔用品。● 請勿用浸泡方式清洗本產品，也請勿用熱水清洗本產品。

10